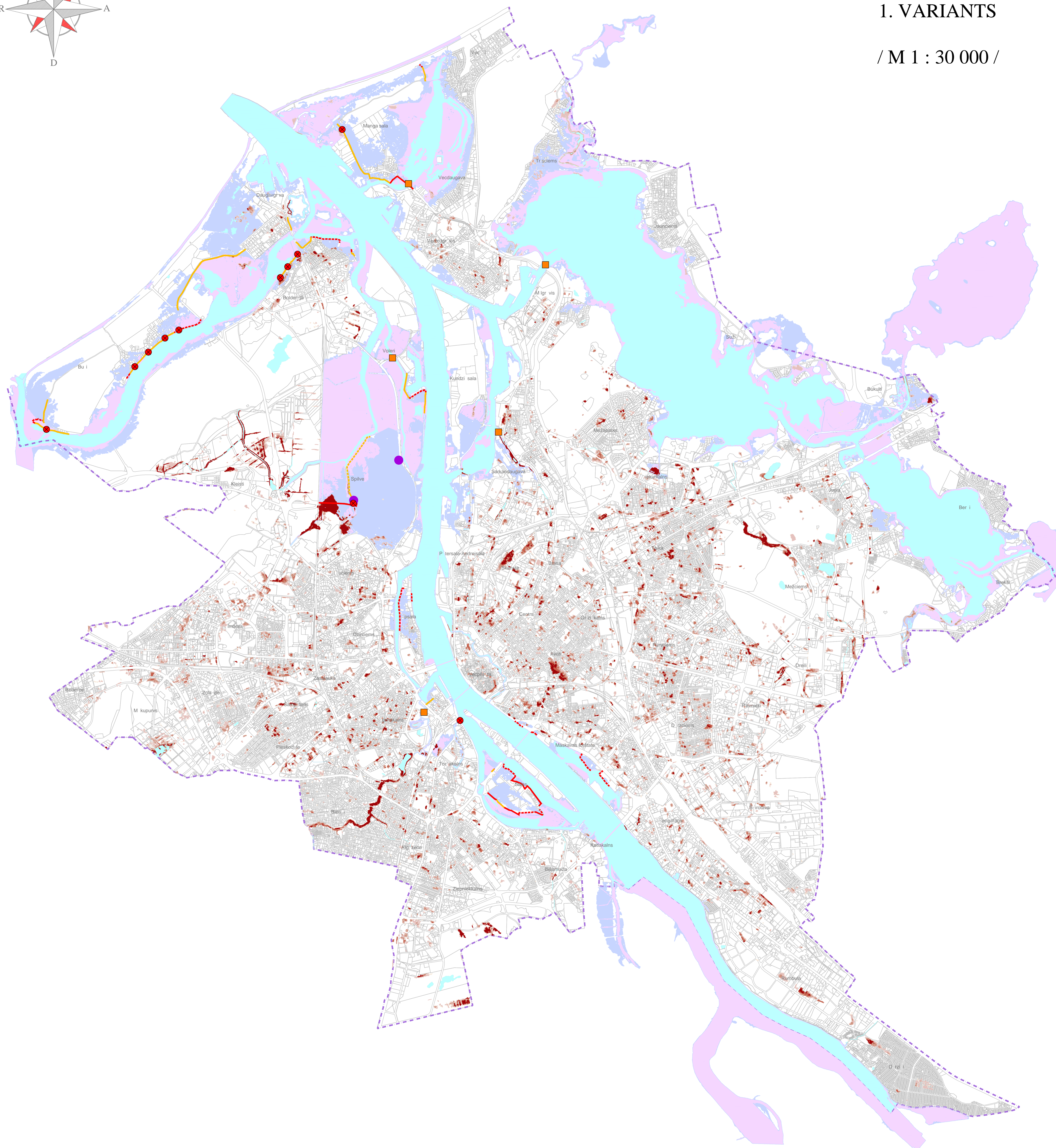
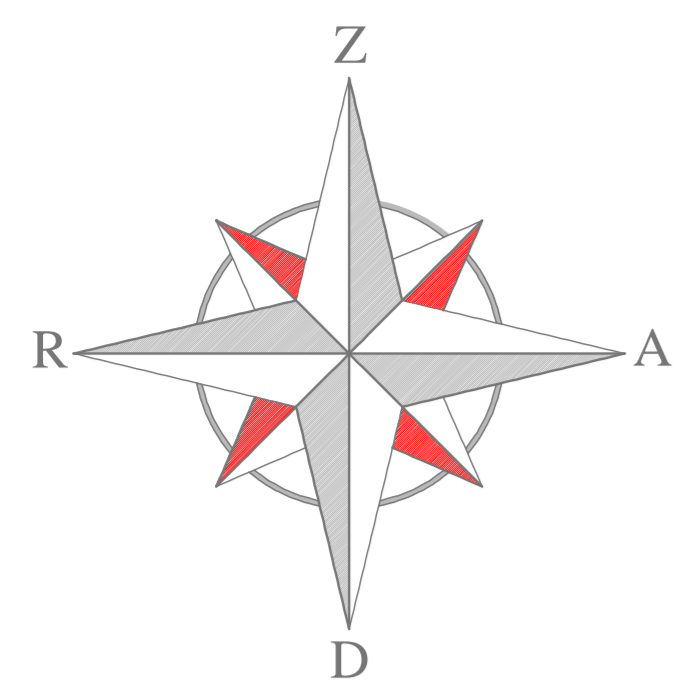


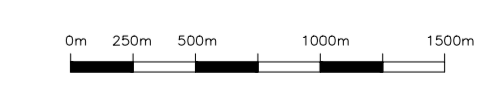
APPL STOŠ S TERITORIJAS UN PRETPL DU PAS KUMI 1. VARIANTS

/ M 1 : 30 000 /



- APPL STOŠ**
- V ja uzst. du izstr. 1. appl. duma teritorijas ar varb. 1 bu 1% (P=100 gad)
 - V ja uzst. du izstr. 1. appl. duma teritorijas ar varb. 1 bu 10% (P=10 gad)
 - Lietus nokriš. u izstr. 1. appl. duma teritorijas ar varb. 1 bu 0,5% (P=200 gad)
 - Lietus nokriš. u izstr. 1. appl. duma teritorijas ar varb. 1 bu 1% (P=100 gad)
 - Lietus nokriš. u izstr. 1. appl. duma teritorijas ar varb. 1 bu 5% (P=20 gad)
 - Lietus nokriš. u izstr. 1. appl. duma teritorijas ar varb. 1 bu 20% (P=5 gad)
 - Lietus nokriš. u izstr. 1. appl. duma teritorijas ar varb. 1 bu 50% (P=2 gad)
 - Pils. tās robeža
- Ciurmeņa regulatori
 - St. zāģ. regulatori
 - Pūdemis s. k. u. stacijas
 - Esiods zemes darbos
 - Jauns zemes darbs
 - Gāzēšanas darbs
 - Jauns ceļš/sēta k. darbs

Grafiskā materiāla izstrādāšanai izmantota informācija un priekšskatumi no Pilsdrīvas riska pārvaldības plāna Rīgas pilsētas. Projekts: "Integrētais stratēģijas plāns Rīgas pilsētai, lai pielāgotos hidroloģiskajiem procesiem, kas izraisa klimata pārmaiņu riskus". LĪFEB2016/000451 (PVS ID 2420). Rīga, 2016. gada 11. mēn.



Aqua-Brančis		Sīks:
RĪGAS DOMES PĪLS. TĀS ATTĪSTĪBAS DEPARTAMENTS		1614
Pas. Nr.:	Projekts:	Pielikums:
11	Integrētais stratēģijas plāns Rīgas pilsētai, lai pielāgotos hidroloģiskajiem procesiem, kas izraisa klimata pārmaiņu riskus	4.
Ras. Jums:	APPL. STOŠ S TERITORIJAS UN PRETPL. DU PAS KUMI, 1. VARIANTS	M. mērogs:
		1:30 000
		Datums:
		2016. 11.