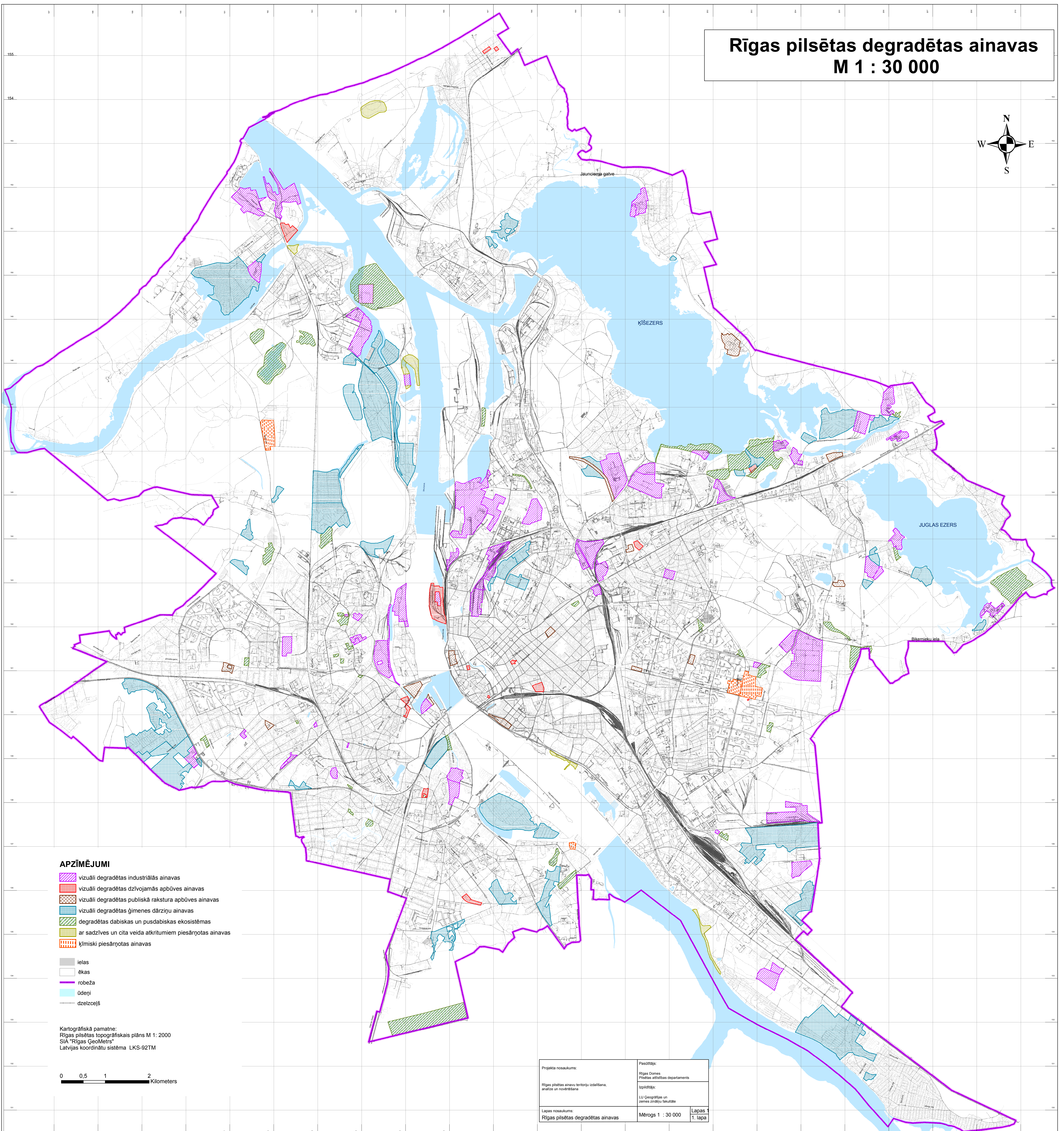
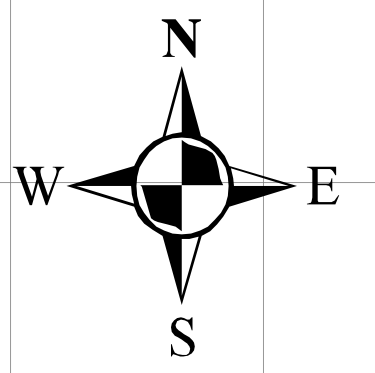


Rīgas pilsētas degradētas ainavas

M 1 : 30 000



APZĪMĒJUMI

- vizuāli degradētas industriālās ainavas
- vizuāli degradētas dzīvojamās apbūves ainavas
- vizuāli degradētas publiskā rakstura apbūves ainavas
- vizuāli degradētas ģimenes dārziņu ainavas
- degradētas dabiskas un pusdabiskas ekosistēmas
- ar sadzīves un cita veida atkritumiem piesārņotas ainavas
- ķīmiski piesārņotas ainavas
- ielas
- ēkas
- robeža
- ūdeņi
- dzelzceļš

Kartogrāfiskā pamatne:
Rīgas pilsētas topogrāfiskais plāns M 1: 2000
SIA "Rīgas Ģeometrs"
Latvijas koordinātu sistēma LKS-92TM

0 0.5 1 2
Kilometers

Projekta nosaukums: Rīgas pilsētas ainavu teritoriju izstrāšana, analīze un novērtēšana	Pasūtītājs: Rīgas Domes Pilsētas attīstības departaments
Lapas nosaukums: Rīgas pilsētas degradētas ainavas	Izpilītājs: LU Ģeogrāfijas un zemes zinātnju fakultāte
Mērogs 1 : 30 000	Lapas 1 1. lapa