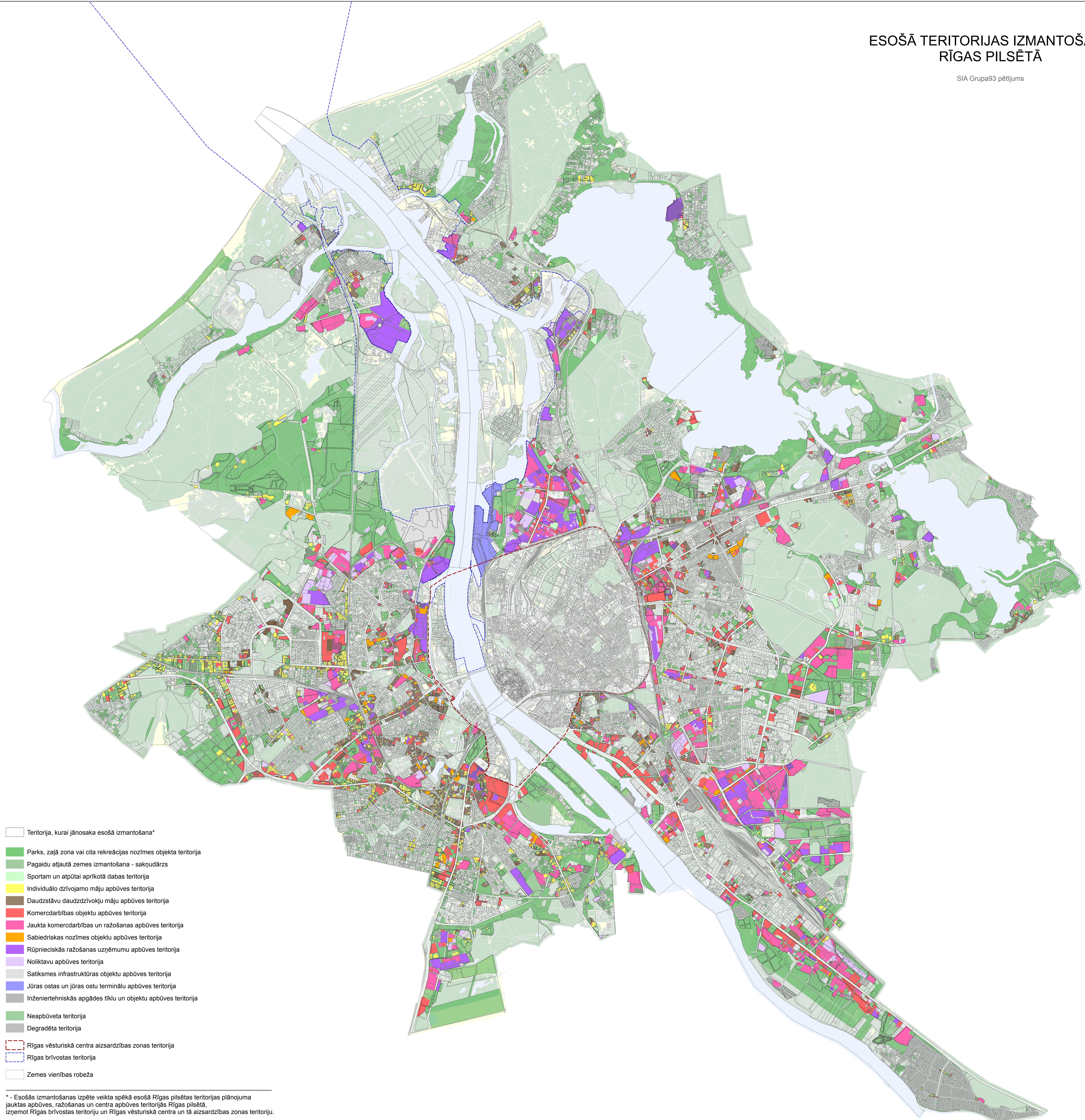


# ESOŠĀ TERITORIJAS IZMANTOŠANA RĪGAS PILSĒTĀ

SIA Grupa93 pētījums



- Teritorija, kurai jānosaka esošā izmantošana\*
- Parks, zaļā zona vai cita rekreācijas nozīmes objekta teritorija
- Pagaidu atļautā zemes izmantošana - sakņudārzs
- Sportam un atpūtai aprīkotā dabas teritorija
- Individuālo dzīvojamo māju apbūves teritorija
- Daudzstāvu daudzdzīvokļu māju apbūves teritorija
- Komerccdarbības objektu apbūves teritorija
- Jaukta komerccdarbības un ražošanas apbūves teritorija
- Sabiedriskās nozīmes objektu apbūves teritorija
- Rūpnieciskās ražošanas uzņēmumu apbūves teritorija
- Noliktavu apbūves teritorija
- Satiksmes infrastruktūras objektu apbūves teritorija
- Jūras ostas un jūras ostu terminālu apbūves teritorija
- Inženiertehniskās apgādes tīklu un objektu apbūves teritorija
- Neapbūvēta teritorija
- Degradēta teritorija
- Rīgas vēsturiskā centra aizsardzības zonas teritorija
- Rīgas brīvdostas teritorija
- Zemes vienības robeža

\* - Esošās izmantošanas izpēte veikta spēkā esošā Rīgas pilsētas teritorijas plānojuma jauktas apbūves, ražošanas un centra apbūves teritorijās Rīgas pilsētā, izņemot Rīgas brīvdostas teritoriju un Rīgas vēsturiskā centra un tā aizsardzības zonas teritoriju.