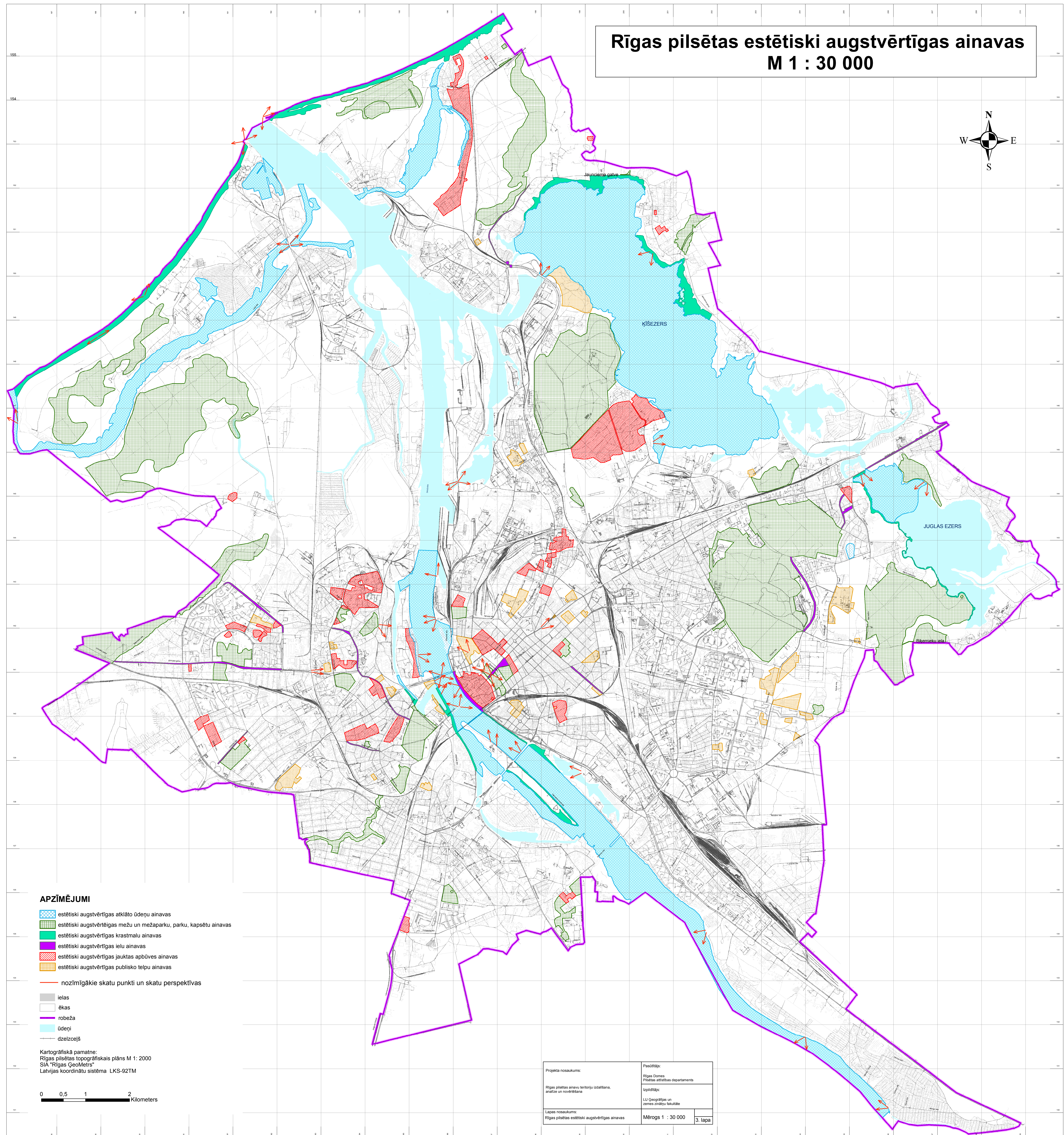
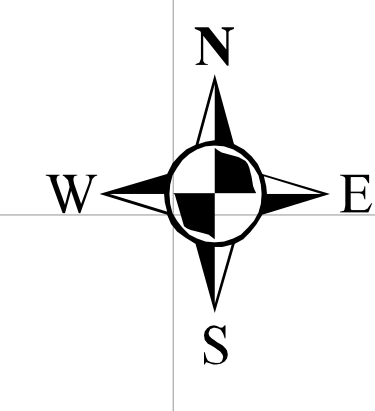


Rīgas pilsētas estētiski augstvērtīgas ainavas

M 1 : 30 000



APZĪMĒJUMI

- estētiski augstvērtīgas atklāto ūdeņu ainavas
- estētiski augstvērtīgas mežu un mežaparku, parku, kapsētu ainavas
- estētiski augstvērtīgas krastmalu ainavas
- estētiski augstvērtīgas ielu ainavas
- estētiski augstvērtīgas jauktas apbūves ainavas
- estētiski augstvērtīgas publisko telpu ainavas
- nozīmīgākie skatu punkti un skatu perspektīvas
- ielas
- ēkas
- robeža
- ūdeņi
- dzelzceļš

Kartogrāfiskā pamatne:
Rīgas pilsētas topogrāfiskais plans M 1: 2000
SIA "Rīgas Ģeomētrs"
Latvijas koordinātu sistēma LKS-92TM

0 0.5 1 2
Kilometers

Projekta nosaukums: Rīgas pilsētas ainavu teritoriju izstrādāšana, analīze un novērtēšana	Pasūtītājs: Rīgas Dome Pilsētas attīstības departaments
Lapas nosaukums: Rīgas pilsētas estētiski augstvērtīgas ainavas	Izpildītājs: Lū Ģeogrāfijas un zonas analīžu fakultāte
Mērogs 1 : 30 000	3. lapa