

# **Rīdzinieku vērtējums atpūtas iespējām Rīgas Zooloģiskajā dārzā**

**Rīgas pastāvīgo iedzīvotāju aptauja**

2010.gada oktobris

## Saturs

Aptaujas tehniskā informācija .....	3
Terminu skaidrojums.....	4
Respondentu sociāldemogrāfiskais profils .....	5
Statistiskās kļūdas aprēķināšanas tabula.....	6
Galvenie secinājumi.....	7
1. Zoodārza apmeklēšana .....	9
2. Attieksme pret Rīgas Zooloģisko dārzu kā atpūtas vietu .....	10
3. Uzskati par papildus ieeju Rīgas Zooloģiskajā dārzā izveidošanu.....	11
4. Uzskati par nepieciešamību attīstīt Rīgas Zooloģisko dārzu .....	12
Rezultātu tabulas .....	13
Kopējais atbilžu sadalījums .....	14
Sociāldemogrāfisko grupu atbilžu sadalījums.....	16
1. Kad Jūs pēdējo reizi esat bijis/-usi Rīgas Zooloģiskajā dārzā? .....	16
2. Kā Jūs kopumā novērtētu Rīgas Zooloģisko dārzu kā vietu, kur Jums/ Jūsu ģimenei atpūsties un pavadīt laiku? Vai, Jūsaprāt, šī vieta ir... ..	18
3. Kā Jūs vērtējat ieceri izveidot papildus ieejas Rīgas Zooloģiskajā dārzā no Mežaparka un Ķīšežera puses (papildus esošajai vienīgajai ieejai Zooloģiskajā dārzā no Meža prospekta puses)? Vai, Jūsaprāt, šī iecere... ..	20
4. Kopumā domājot par Rīgas Zooloģiskā dārza nākotni, vai, Jūsaprāt, Rīgas domei to vajadzētu vai nevajadzētu attīstīt?.....	22
Aptaujā izmantotā anketa .....	24

## Aptaujas tehniskā informācija

PĒTĪJUMA VEICĒJS	Pētījumu centrs SKDS
ĢENERĀLAIS KOPUMS	Rīgas pastāvīgie iedzīvotāji 15 – 74 gadu vecumā
PLĀNOTĀS IZLASES APJOMS	500 respondenti (ģenerālajam kopumam reprezentatīva izlase)
SASNIEGTĀS IZLASES APJOMS	501 respondents
IZLASES METODE	Stratificētā nejaušā izlase
STRATIFIKĀCIJAS PAZĪMES	Administratīvi teritoriālā
APTAUJAS VEIKŠANAS METODE	Tiešās intervijas respondentu dzīves vietās
ĢEOGRĀFISKAIS PĀRKLĀJUMS	62 izlases punkti
APTAUJAS VEIKŠANAS LAIKS	No 05.10.2010. līdz 11.10.2010.

### SASNIEGTĀS IZLASES SALĪDZINĀJUMS AR IEDZĪVOTĀJU STATISTIKU\*

	Respondentu skaits izlasē (%) pirms svēršanas	Respondentu skaits izlasē (%) pēc svēršanas	LR IeM PMLP Iedz. reģ. dati uz 23.09.10.
<b>KOPĀ</b>	<b>100.0</b>	<b>100.0</b>	<b>100.0</b>
<b>ADMINISTRATĪVAIS RAJONS</b>			
Centra rajons	3.4	3.4	3.4
Vidzemes priekšpilsēta	23.8	23.8	23.8
Kurzemes rajons	18.8	18.7	18.7
Zemgales priekšpilsēta	15.0	14.9	14.9
Latgales priekšpilsēta	27.5	27.7	27.7
Ziemeļu rajons	11.6	11.4	11.4
<b>DZIMUMS</b>			
Vīrieši	44.5	45.2	45.2
Sievietes	55.5	54.8	54.8
<b>TAUTĪBA</b>			
Latvieši	45.9	41.5	41.5
Citi	54.1	58.5	58.5
<b>VECUMS</b>			
15 - 24 g.v.	17.0	15.1	15.1
25 - 34 g.v.	17.4	20.0	20.0
35 - 44 g.v.	16.6	17.6	17.6
45 - 54 g.v.	18.8	18.7	18.7
55 - 74 g.v.	30.3	28.6	28.6
<b>STATUSS</b>			
Strādājošie	56.9	58.2	
Nestrādājošie	43.1	41.8	
<b>IZGLĪTĪBA</b>			
Pamata	7.2	6.6	
Vidējā, vidējā speciālā	55.7	56.1	
Augstākā, nepabeigta augstākā	37.1	37.3	
<b>PILSONĪBA</b>			
LR pilsoņi	78.6	77.4	
Respondenti bez LR pilsonības	21.4	22.6	

\*Dati tika svērti pēc pazīmēm: administratīvais rajons, tautība, dzimums, vecums. Atskaitē izmantoti svērti procenti un nesvērts skaits.

Projekta vadītājs	Arnis Kaktiņš
Atskaiti sagatavoja	Zanda Rutkovska, Jūlija Ponomarjova
Aptauju vadīja	Laila Bīriņa
Datu masīvu sagatavoja	Liene Līvmane

## Terminu skaidrojums

### IZLASE

Rīgas iedzīvotāju kopuma mikromodelis

### IZGLĪTĪBA

*Pamatizglītība* – respondents ar pamata vai nepabeigtu vidējo izglītību.

*Vidējā, vidējā speciālā* – respondents ar vispārējo vidējo izglītību, vidējo speciālo izglītību vai nepabeigtu augstāko izglītību.

*Augstākā* – respondents ar augstāko izglītību.

### BĒRNI

*Ģimenē ir bērni* – respondenti, kuru ģimenē ir bērni vecumā līdz 18 gadiem (ieskaitot), kuri dzīvo kopā ar respondentu.

*Ģimenē nav bērnu* – respondenti, kuru ģimenē nav bērnu vecumā līdz 18 gadiem (ieskaitot), kuri dzīvo kopā ar respondentu.

### VALODA

*Latviešu sarunvaloda ģimenē* – respondenti, kuri ģimenē saziņai galvenokārt izmanto latviešu valodu.

*Krievu sarunvaloda ģimenē* – respondenti, kuri ģimenē saziņai galvenokārt izmanto krievu valodu.

### PAMATNODARBOŠANĀS

*Strādājošie* – vadītāji, speciālisti, ierēdņi, strādnieki, uzņēmēji, pašnodarbinātie.

*Nestrādājošie* – pensionāri, skolnieki, studenti, mājsaimnieces, bezdarbnieki.

### IENĀKUMU LĪMENIS

Vidējie ienākumi uz vienu ģimenes locekli mēnesī, ieskaitot visus ienākumus (algas, stipendijas, pabalstus, pensijas u.t.t.) pēc nodokļu nomaksas. Ienākumi dalīti kvartilēs.

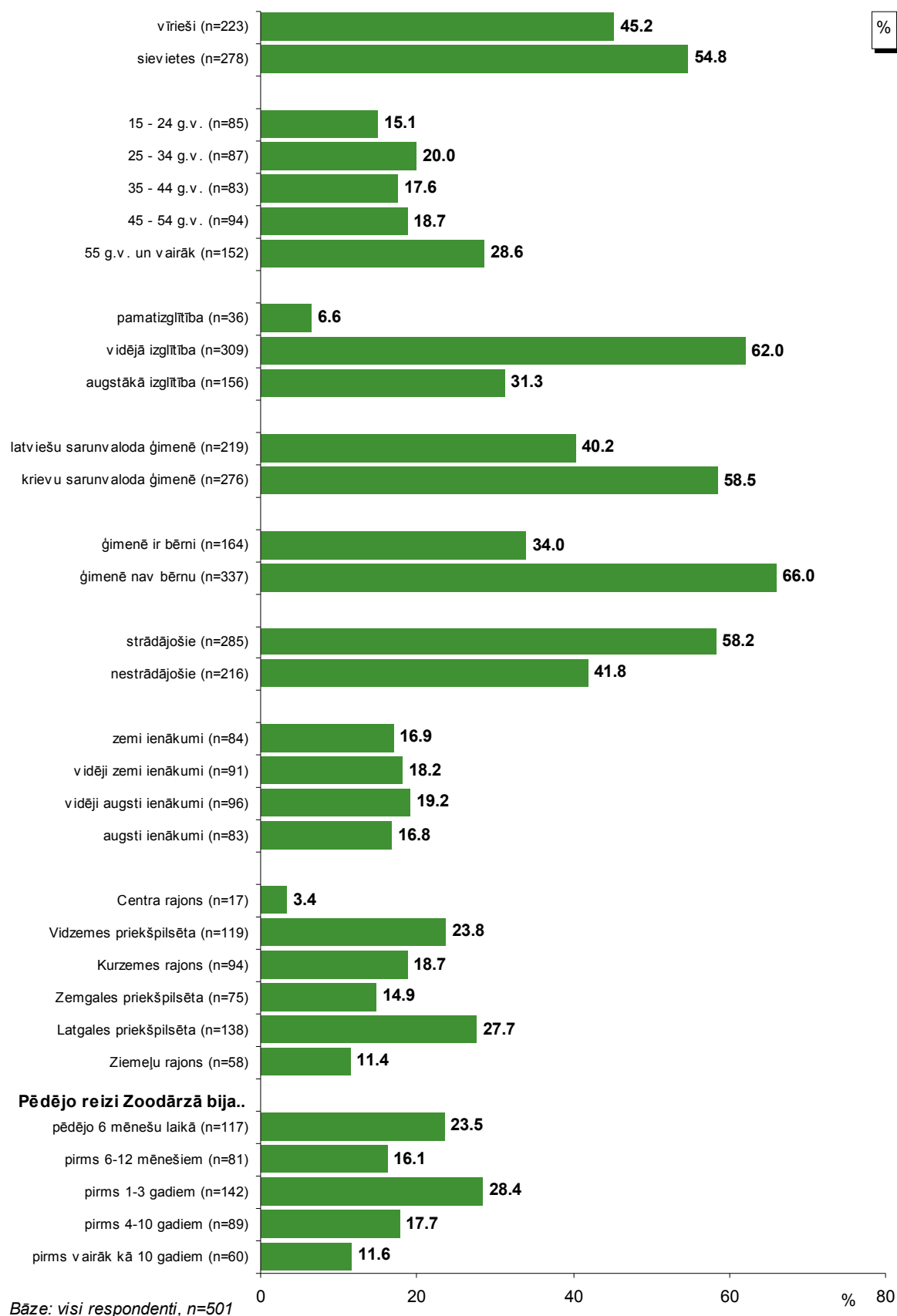
*Zemi* – līdz Ls125

*Vidēji zemi* – no Ls126 līdz Ls175

*Vidēji augsti* – no Ls176 līdz Ls250

*Augsti* – no Ls251 un vairāk

## Respondentu sociāldemogrāfiskais profils



## Statistikās kļūdas aprēķināšanas tabula

Pētījuma rezultātos vienmēr pastāv zināma *statistikās kļūdas* varbūtība. Analizējot un interpretējot pētījumā iegūtos rezultātus, to vajadzētu ņemt vērā. Tās atšķirības, kuras iekļaujas statistikās kļūdas robežās jeb ir mazākas par to, var uzskatīt par *nenozīmīgām*.

Statistikā kļūda tiek aprēķināta pēc sekojošās formulas :

$$SK = q \times \sqrt{\pi \times (100 - \pi) / n}$$

kur :

SK - statistiskā kļūda

q - koeficients, kas pie 95% varbūtības ir vienāds ar 1.96

$\pi$  - pētījumā iegūtais respondentu atbilžu procentuālais sadalījums

n - respondentu skaits

Lai ērtāk un ātrāk noteiktu statistisko mērījuma kļūdu, ir lietderīgi izmantot statistikās kļūdas novērtēšanas tabulu.

PĒTĪJUMA REZULTĀTU STATISTISKĀS KĻŪDAS NOVĒRTĒŠANAS TABULA  
(ar 95 % varbūtību)

Procentuālais atbilžu sadalījums (%)	Respondentu skaits [ N ] =															
	50	75	100	200	300	400	500	600	700	800	900	1000	1100	1200	1500	2000
1 vai 99	2.8	2.2	1.9	1.4	1.1	1.0	0.9	0.8	0.7	0.7	0.6	0.6	0.6	0.5	0.5	0.4
2 vai 98	3.9	3.2	2.7	1.9	1.6	1.4	1.2	1.1	1.0	1.0	0.9	0.9	0.8	0.8	0.7	0.6
4 vai 96	5.4	4.5	3.8	2.7	2.2	1.9	1.7	1.6	1.5	1.4	1.3	1.2	1.2	1.1	1.0	0.9
6 vai 94	6.6	5.4	4.7	3.3	2.7	2.3	2.0	1.9	1.8	1.7	1.6	1.5	1.4	1.3	1.2	1.0
8 vai 92	7.5	6.1	5.3	3.8	3.1	2.7	2.4	2.2	2.0	1.9	1.8	1.7	1.6	1.5	1.4	1.2
10 vai 90	8.3	6.8	5.9	4.2	3.4	2.9	2.6	2.4	2.2	2.0	2.0	1.9	1.8	1.7	1.5	1.3
12 vai 88	9.0	7.4	6.4	4.5	3.7	3.2	2.9	2.6	2.4	2.3	2.1	2.0	1.9	1.8	1.6	1.4
15 vai 85	9.9	8.0	7.0	5.0	4.0	3.5	3.1	2.9	2.6	2.5	2.3	2.2	2.1	2.0	1.8	1.6
18 vai 82	10.7	8.7	7.5	5.3	4.4	3.8	3.4	3.0	2.9	2.7	2.5	2.4	2.3	2.2	1.9	1.7
20 vai 80	11.1	9.1	7.8	5.5	4.5	3.9	3.5	3.2	3.0	2.8	2.6	2.5	2.4	2.3	2.0	1.8
22 vai 78	11.5	9.4	8.1	5.7	4.7	4.1	3.6	3.3	3.1	2.9	2.7	2.6	2.5	2.4	2.1	1.8
25 vai 75	12.0	9.8	8.5	6.0	4.9	4.2	3.8	3.5	3.2	3.0	2.8	2.7	2.6	2.5	2.2	1.9
28 vai 72	12.5	10.2	8.8	6.2	5.1	4.4	3.9	3.6	3.3	3.1	2.9	2.8	2.7	2.5	2.3	2.0
30 vai 70	12.7	10.4	9.0	6.4	5.2	4.5	4.0	3.7	3.4	3.2	3.0	2.8	2.7	2.6	2.3	2.0
32 vai 68	12.9	10.6	9.1	6.5	5.3	4.6	4.1	3.7	3.5	3.2	3.1	2.9	2.8	2.6	2.4	2.1
35 vai 65	13.2	10.8	9.4	6.6	5.4	4.7	4.2	3.8	3.5	3.3	3.1	3.0	2.8	2.7	2.4	2.1
40 vai 60	13.6	11.1	9.6	6.8	5.5	4.8	4.3	3.9	3.6	3.4	3.2	3.0	2.9	2.8	2.5	2.2
45 vai 55	13.8	11.3	9.8	6.9	5.6	4.9	4.4	4.0	3.7	3.5	3.3	3.1	2.9	2.8	2.5	2.2
50 vai 50	13.9	11.3	9.8	6.9	5.7	4.9	4.4	4.0	3.7	3.5	3.3	3.1	3.0	2.8	2.5	2.2

Lai noteiktu statistisko mērījuma kļūdu, ir jāzina nesvērts respondentu skaits attiecīgajā grupā un rezultāts procentos. Izmantojot šos lielumus, tabulas attiecīgajā iedaļā var atrast statistikās mērījuma kļūdas robežas + / - procentos ar **95% varbūtību**.

Piemēram, ja pētījuma rezultātā no visiem aptaujātajiem Rīgas iedzīvotājiem (respondentu skaits n = 501) Zooloģisko dārzu par kopumā labu (summētas atbildes „*joti laba*” un „*drīzāk laba*”) vietu atpūtai un laika pavadīšanai uzskata 81.1% aptaujāto, tad ar 95% varbūtību var teikt, ka statistiskā mērījuma kļūda šeit ir + / - 3.5% robežās. No tā izriet, ka kopumā Zooloģisko dārzu par labu vietu atpūtai un laika pavadīšanai uzskata 77.6% līdz 84.6% respondentu.

## Galvenie secinājumi

2010.gada oktobrī veiktās Rīgas pastāvīgo iedzīvotāju aptaujas ietvaros tika noskaidrots, kad respondenti pēdējo reizi ir apmeklējuši Rīgas Zooloģisko dārzu, kā viņi vērtē Zoodārzu kā vietu, kur atpūsties un pavadīt laiku, ko domā par ieceri izveidot papildus ieejas Zoodārzā no Mežaparka un Ķīšezera puses, kā arī tas, kāda ir rīdzinieku attieksme pret nepieciešamību attīstīt Zooloģisko dārzu.

### **Zoodārza apmeklēšana**

Pētījuma rezultāti liecina, ka gandrīz visi rīdzinieki (97%) kādreiz ir apmeklējuši Rīgas Zooloģisko dārzu, tajā skaitā kopumā 24% atbildēja, ka Zoodārzu ir apmeklējuši pēdējo sešu mēnešu laikā, 16% to ir darījuši pirms 6 līdz 12 mēnešiem, 28% – pirms 1 līdz 3 gadiem (kopumā pēdējo trīs gadu laikā Zoodārzu apmeklējuši 68% aptaujāto).

To, ka pēdējā gada laikā ir apmeklējuši Rīgas Zooloģisko dārzu, biežāk nekā caurmērā atzīmējuši iedzīvotāji vecumā no 15 līdz 44 gadiem, respondenti ar augstāko izglītību, aptaujātie, kuru ģimenē ir bērni vecumā līdz 18 gadiem, latviešu valodā runājošie, strādājošie, pētījuma dalībnieki ar vidēji zemiem vai augstiem ienākumiem, kā arī Centra rajonā un Vidzemes priekšpilsētā dzīvojošie.

### **Attieksme pret Rīgas Zooloģisko dārzu kā atpūtas vietu**

Vairāk nekā 4/5 aptaujāto rīdzinieku (81%) Rīgas Zooloģisko dārzu kopumā vērtē kā labu vietu, kur atpūsties un pavadīt laiku. Savukārt viedokli, ka Zoodārzs ir slikta vieta, pauda tikai 2% respondentu.

Rīgas Zooloģisko dārzu par labu vietu, kur atpūsties un pavadīt laiku, biežāk nekā caurmērā atzinuši iedzīvotāji vecumā no 35 līdz 44 gadiem, rīdzinieki, kuru ģimenē ir bērni vecumā līdz 18 gadiem, aptaujātie ar augstiem ienākumiem, Zemgales priekšpilsētā un Latgales priekšpilsētā dzīvojošie, kā arī respondenti, kuri Zooloģiskajā dārzā ir bijuši salīdzinoši nesen – pēdējā gada laikā.

Zooloģisko dārzu par sliktu vietu atpūtai un laika pavadīšanai visās analizētajās sociāldemogrāfiskajās grupās atzina neliels aptaujāto skaits (ne vairāk kā 6%), nedaudz biežāk nekā caurmērā negatīvas atbildes sniedza Centra rajonā un Vidzemes priekšpilsētā dzīvojošie, kā arī tie, kuri Zooloģiskajā dārzā pēdējo reizi bijuši pirms vairāk nekā 10 gadiem.

### **Uzskati par papildus ieeju Rīgas Zooloģiskajā dārzā izveidošanu**

Atbildot uz jautājumu „Kā Jūs vērtējat ieceri izveidot papildus ieejas Rīgas Zooloģiskajā dārzā no Mežaparka un Ķīšezera puses (papildus esošajai vienīgajai ieejai Zooloģiskajā dārzā no Meža prospekta puses)”, kopumā vairāk nekā puse rīdzinieku (53%) norādīja, ka iecere izveidot papildus ieejas būtu jāīsteno. Pretēju viedokli – ka iecere izveidot papildus ieejas nebūtu jāīsteno – pauda gandrīz katrs trešais respondents (29%).

Viedokli, ka iecere izveidot papildus ieejas Zooloģiskajā dārzā no Mežaparka un Ķīšezera puses būtu jāīsteno, biežāk nekā caurmērā pauda iedzīvotāji vecumā no 35 līdz 44

**Pētījums:** Rīdzinieku vērtējums atpūtas iespējām Rīgas Zooloģiskajā dārzā

gadiem, aptaujātie ar vidēji zemiem ienākumiem un respondenti, kuri pēdējo reizi Zoodārzā ir bijuši pirms 6-12 mēnešiem.

Savukārt to, ka iecere izveidot papildus ieejas Zoodārzā nebūtu jāīsteno, biežāk nekā caurmērā atzīmēja jaunieši vecumā no 15 līdz 24 gadiem, aptaujātie ar pamatizglītību, respondenti ar augstiem ienākumiem, kā arī rīdzinieki, kuri Zoodārzu ir apmeklējuši pēdējo 6 mēnešu laikā.

### ***Uzskati par nepieciešamību attīstīt Rīgas Zooloģisko dārzu***

Saskaņā ar aptaujas datiem 92% Rīgā dzīvojošo uzskata, ka Rīgas domei vajadzētu attīstīt Rīgas Zooloģisko dārzu, tajā skaitā 69% respondentu minēja, ka to „*noteikti vajadzētu attīstīt*”. Viedokli, ka Domei Zoodārzu nevajadzētu attīstīt, pauda 4% aptaujāto.

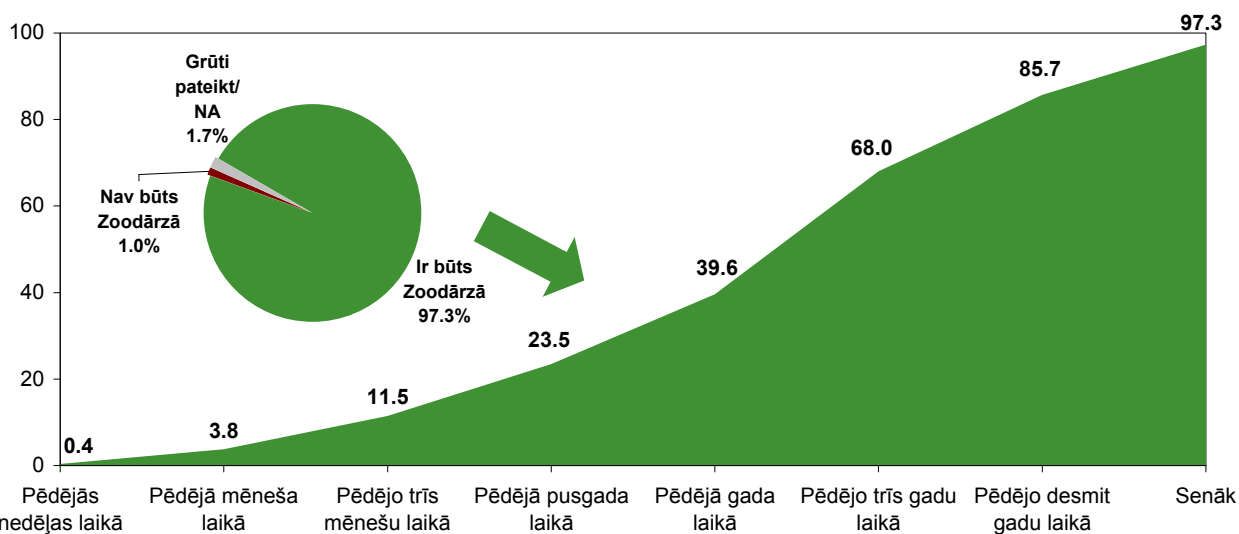
Analizējot datus par atbildēm sociāldemogrāfiskajās grupās, jāsecina, ka uz nepieciešamību nākotnē attīstīt Rīgas Zooloģisko dārzu kopumā biežāk nekā caurmērā norādījuši jaunieši vecumā no 15 līdz 24 gadiem, iedzīvotāji ar zemiem vai vidēji zemiem ienākumiem, Centra rajonā un Ziemeļu rajonā dzīvojošie, kā arī respondenti, kuri Zoodārzu pēdējo reizi apmeklējuši pēdējo 12 mēnešu laikā.

Viedokli, ka Rīgas domei nevajadzētu attīstīt Zoodārzu, biežāk nekā caurmērā pauduši respondenti ar augstāko izglītību, Kurzemes rajonā dzīvojošie un rīdzinieki, kuri pēdējo reizi Zoodārzu apmeklējuši pirms vairāk nekā 10 gadiem.



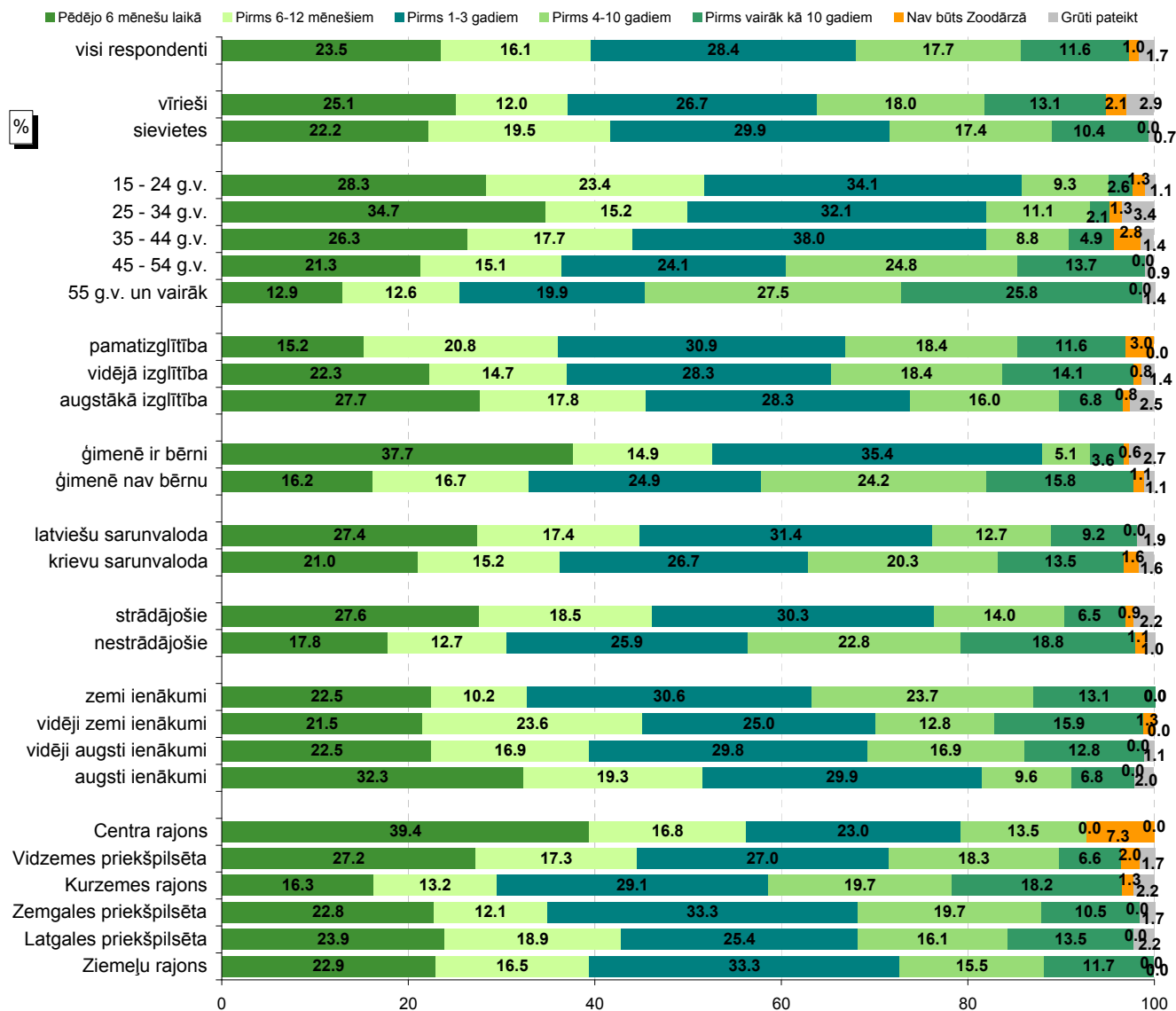
## 1. Zoodārza apmeklēšana

"Kad Jūs pēdējo reizi esat bijis/-usi Rīgas Zooloģiskajā dārzā?"



Bāze: visi respondenti, n=501

### ATBILDES DAŽĀDĀS SOCIĀLDEMOGRĀFISKAJĀS GRUPĀS

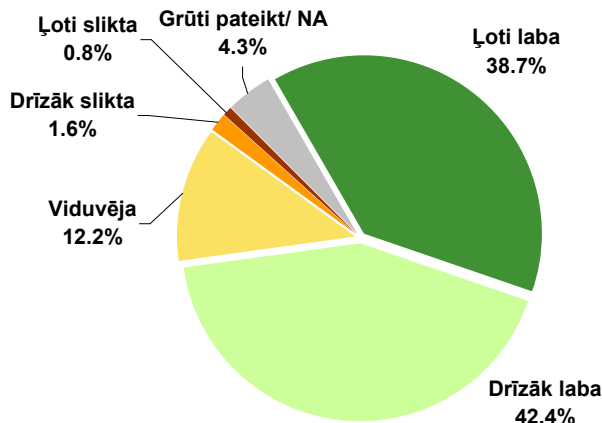


Bāzes: skatīt respondentu sociāldemogrāfisko raksturojumu 5.lpp.

Pētījums: Rīdzinieku vērtējums atpūtas iespējām Rīgas Zooloģiskajā dārzā

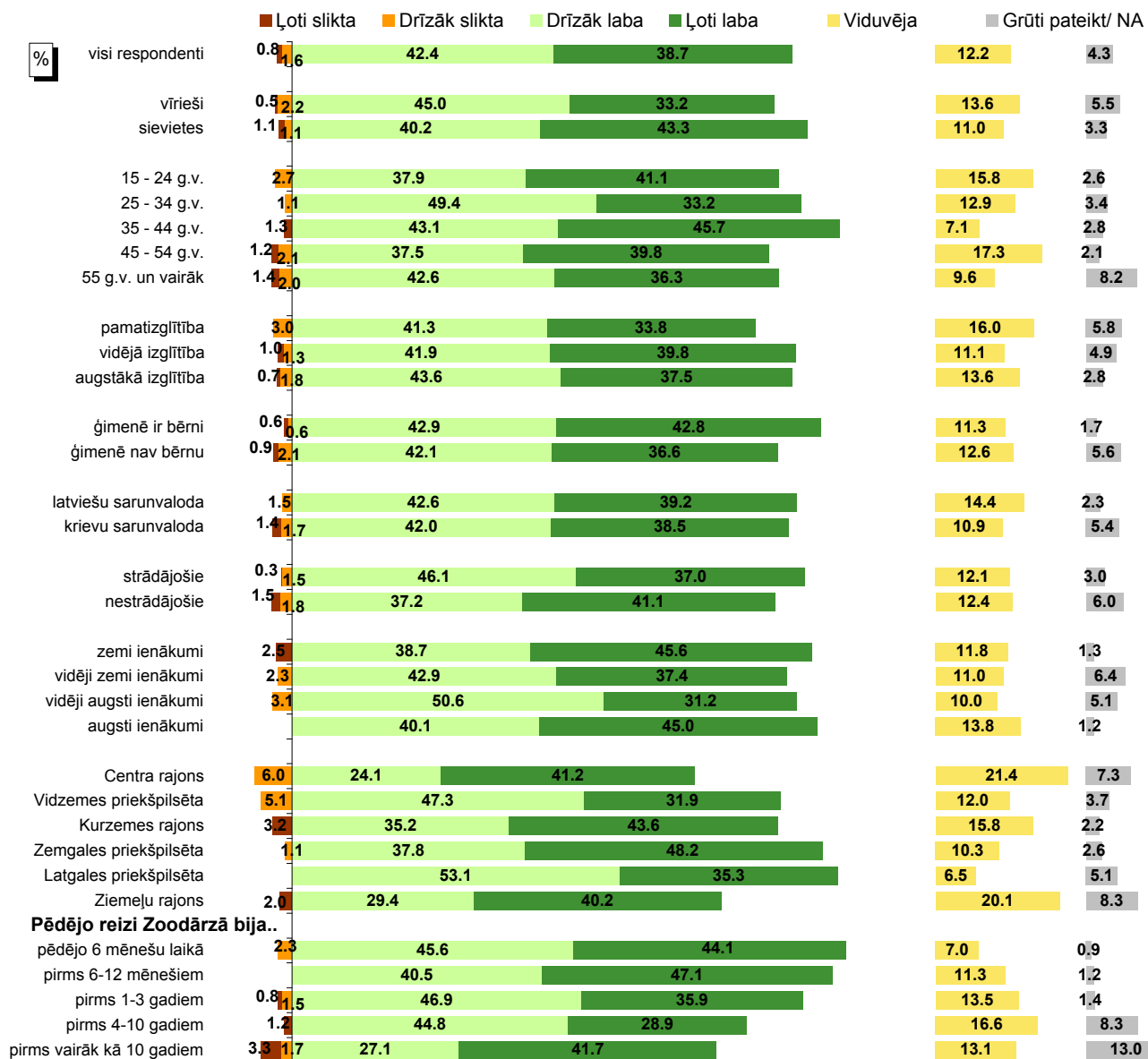
## 2. Attieksme pret Rīgas Zooloģisko dārzu kā atpūtas vietu

"Kā Jūs kopumā novērtētu Rīgas Zooloģisko dārzu kā vietu, kur Jums/ Jūsu ģimenei atpūsties un pavadīt laiku?"



Bāze: visi respondenti, n=501

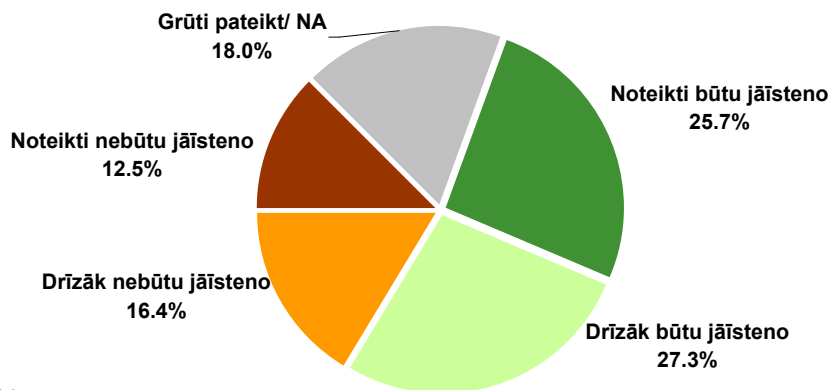
### ATBILDES DAŽĀDĀS SOCIĀLDEMOGRĀFISKAJĀS GRUPĀS



Bāzes: skatīt respondentu sociāldemogrāfisko profilu 5.lpp

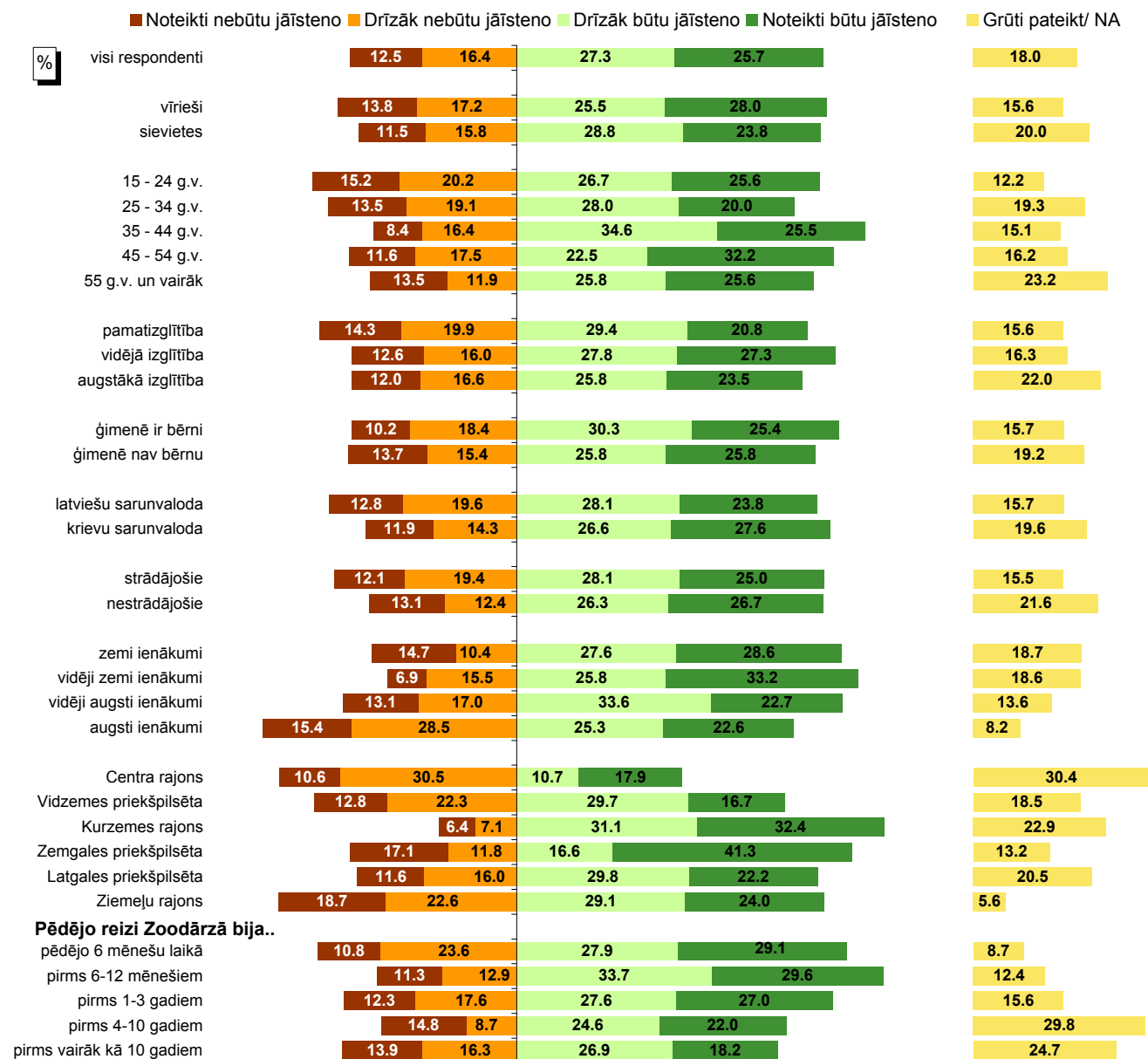
### 3. Uzskati par papildus ieeju Rīgas Zooloģiskajā dārzā izveidošanu

"Kā Jūs vērtējat ieceri izveidot papildus ieejas Rīgas Zooloģiskajā dārzā no Mežaparka un Ķīsezera puses (papildus esošajai vienīgajai ieejai Zooloģiskajā dārzā no Meža prospekta puses)?"



Bāze: visi respondenti, n=501

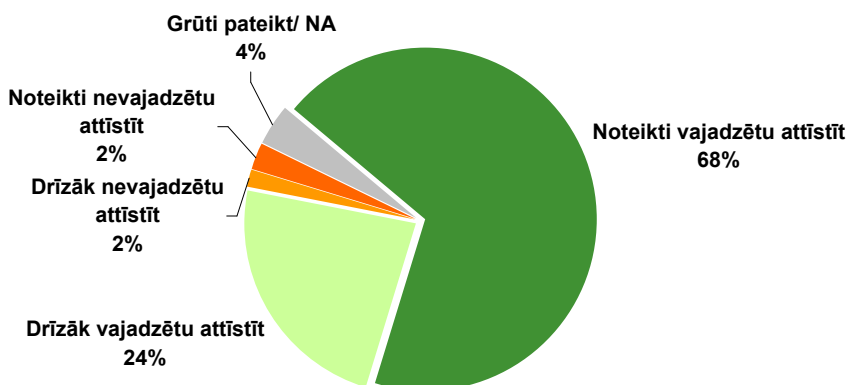
#### ATBILDES DAŽĀDĀS SOCIĀLDEMOGRĀFISKAJĀS GRUPĀS



Bāzes: skatīt respondentu sociāldemogrāfisko profilu 5.lpp

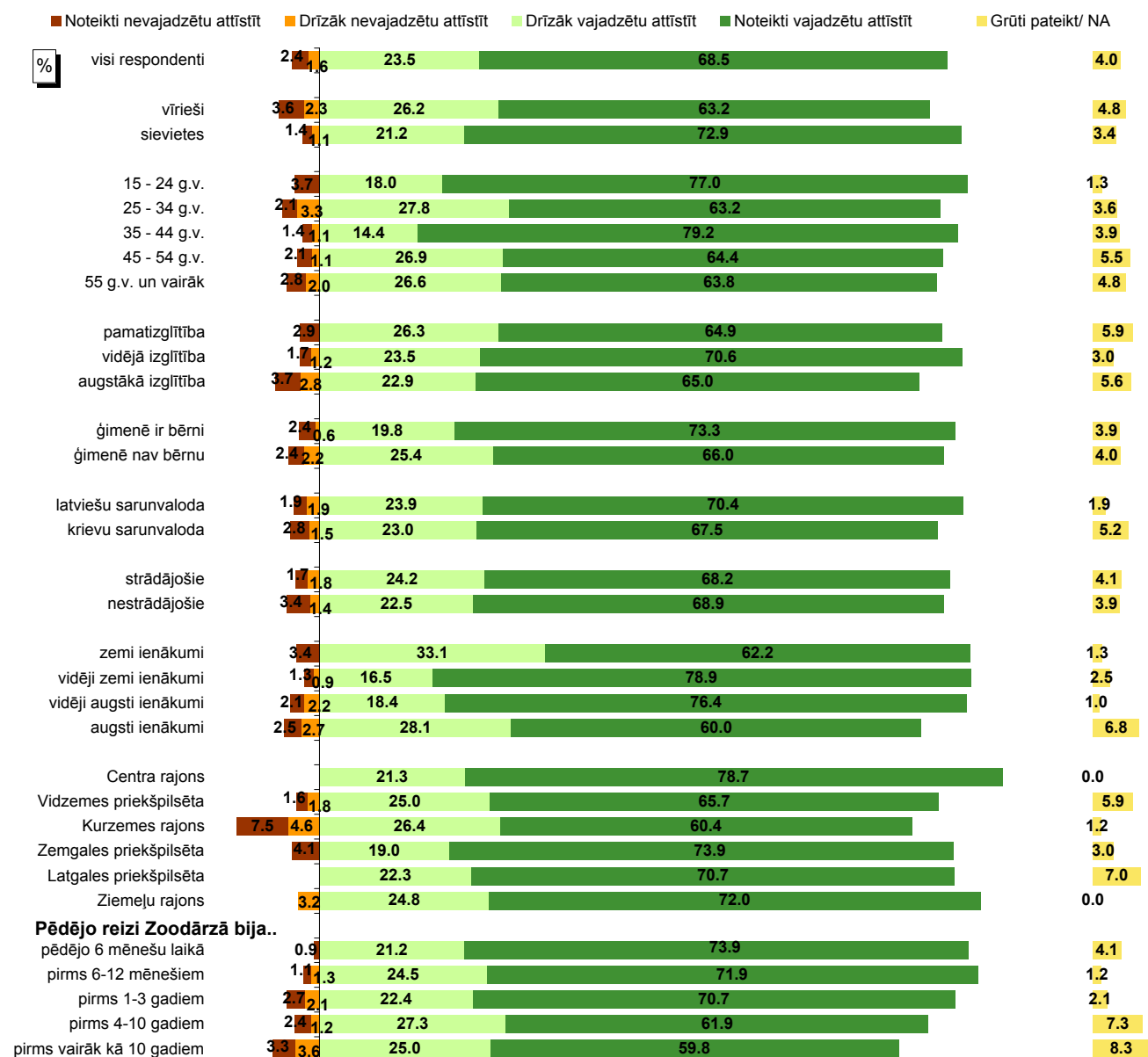
## 4. Uzskati par nepieciešamību attīstīt Rīgas Zooloģisko dārzu

"Kopumā domājot par Rīgas Zooloģiskā dārza nākotni, vai, Jūsaprāt, Rīgas domei to vajadzētu vai nevajadzētu attīstīt?"



Bāze: visi respondenti, n=501

### ATBILDES DAŽĀDĀS SOCIĀLDEMOGRĀFISKAJĀS GRUPĀS



Bāzes: skatīt respondentu sociāldemogrāfisko profilu 5.lpp

## **Rezultātu tabulas**

## Kopējais atbilžu sadalījums

### 1. Kad Jūs pēdējo reizi esat bijis/-usi Rīgas Zooloģiskajā dārzā?

		nesvērts skaits	kol %
Kad Jūs pēdējo reizi esat bijis/-usi Rīgas Zooloģiskajā dārzā?	Pēdējās nedēļas laikā	2	4%
	Pēdējā mēneša laikā	18	3.4%
	Pēdējo trīs mēnešu laikā	38	7.7%
	Pēdējā pusgada laikā	59	12.0%
	Pēdējā gada laikā	81	16.1%
	Pēdējo trīs gadu laikā	142	28.4%
	Pēdējo desmit gadu laikā	89	17.7%
	Senāk	60	11.6%
	Līdz šim neesmu bijis/ -usi Rīgas Zooloģiskajā dārzā	4	1.0%
	Grūti pateikt/ NA	8	1.7%
	Total	501	100.0%

Bāze: visi respondenti, n=501

### 1. Kad Jūs pēdējo reizi esat bijis/-usi Rīgas Zooloģiskajā dārzā?

		nesvērts skaits	kol %
Kad Jūs pēdējo reizi esat bijis/-usi Rīgas Zooloģiskajā dārzā?	Pēdējo 6 mēnešu laikā	117	23.5%
	Pirms 6-12 mēnešiem	81	16.1%
	Pirms 1-3 gadiem	142	28.4%
	Pirms 4-10 gadiem	89	17.7%
	Pirms vairāk kā 10 gadiem	60	11.6%
	Līdz šim nav bijis/-usi Rīgas Zooloģiskajā dārzā	4	1.0%
		Grūti pateikt	8
	Total	501	100.0%

Bāze: visi respondenti, n=501

### 2. Kā Jūs kopumā novērtētu Rīgas Zooloģisko dārzu kā vietu, kur Jums/ Jūsu ģimenei atpūsties un pavadīt laiku?

		nesvērts skaits	kol %
Kā Jūs kopumā novērtētu Rīgas Zooloģisko dārzu kā vietu, kur Jums/ Jūsu ģimenei atpūsties un pavadīt laiku?	Ļoti laba	195	38.7%
	Drīzāk laba	211	42.4%
	Viduvēja	62	12.2%
	Drīzāk slikta	8	1.6%
	Ļoti slikta	4	.8%
	Grūti pateikt/ NA	21	4.3%
	Total	501	100.0%

Bāze: visi respondenti, n=501

### 2. Kā Jūs kopumā novērtētu Rīgas Zooloģisko dārzu kā vietu, kur Jums/ Jūsu ģimenei atpūsties un pavadīt laiku?

		nesvērts skaits	kol %
Kā Jūs kopumā novērtētu Rīgas Zooloģisko dārzu kā vietu, kur Jums/ Jūsu ģimenei atpūsties un pavadīt laiku?	Laba	406	81.1%
	Viduvēja	62	12.2%
	Slikta	12	2.4%
	Grūti pateikt/ NA	21	4.3%
	Total	501	100.0%

Bāze: visi respondenti, n=501

**Pētījums:** Rīdzinieku vērtējums atpūtas iespējām Rīgas Zooloģiskajā dārzā

**3. Kā Jūs vērtējat ieceri izveidot papildus ieejas Rīgas Zooloģiskajā dārzā no Mežaparka un Ķīšežera puses (papildus esošajai vienīgajai ieejai Zooloģiskajā dārzā no Meža prospekta puses)?**

		nesvērts skaits	kol %
Kā Jūs vērtējat ieceri izveidot papildus ieejas Rīgas Zooloģiskajā dārzā no Mežaparka un Ķīšežera puses (papildus esošajai vienīgajai ieejai Zooloģiskajā dārzā no Meža prospekta puses)?	..noteikti būtu jāīsteno	128	25.7%
	..drīzāk būtu jāīsteno	137	27.3%
	..drīzāk nebūtu jāīsteno	83	16.4%
	..noteikti nebūtu jāīsteno	63	12.5%
	Grūti pateikt/ NA	90	18.0%
Total		501	100.0%

Bāze: visi respondenti, n=501

**3. Kā Jūs vērtējat ieceri izveidot papildus ieejas Rīgas Zooloģiskajā dārzā no Mežaparka un Ķīšežera puses (papildus esošajai vienīgajai ieejai Zooloģiskajā dārzā no Meža prospekta puses)?**

		nesvērts skaits	kol %
Kā Jūs vērtējat ieceri izveidot papildus ieejas Rīgas Zooloģiskajā dārzā no Mežaparka un Ķīšežera puses (papildus esošajai vienīgajai ieejai Zooloģiskajā dārzā no Meža prospekta puses)?	būtu jāīsteno	265	53.0%
	nebūtu jāīsteno	146	29.0%
	Grūti pateikt/ NA	90	18.0%
Total		501	100.0%

Bāze: visi respondenti, n=501

**4. Kopumā domājot par Rīgas Zooloģiskā dārza nākotni, vai, Jūsuprāt, Rīgas domei to vajadzētu vai nevajadzētu attīstīt?**

		nesvērts skaits	kol %
Kopumā domājot par Rīgas Zooloģiskā dārza nākotni, vai, Jūsuprāt, Rīgas domei to vajadzētu vai nevajadzētu attīstīt?	Noteikti vajadzētu attīstīt	345	68.5%
	Drīzāk vajadzētu attīstīt	117	23.5%
	Drīzāk nevajadzētu attīstīt	8	1.6%
	Noteikti nevajadzētu attīstīt	12	2.4%
	Grūti pateikt/ NA	19	4.0%
Total		501	100.0%

Bāze: visi respondenti, n=501

**4. Kopumā domājot par Rīgas Zooloģiskā dārza nākotni, vai, Jūsuprāt, Rīgas domei to vajadzētu vai nevajadzētu attīstīt?**

		nesvērts skaits	kol %
Kopumā domājot par Rīgas Zooloģiskā dārza nākotni, vai, Jūsuprāt, Rīgas domei to vajadzētu vai nevajadzētu attīstīt?	Vajadzētu attīstīt	462	92.0%
	Nevajadzētu attīstīt	20	4.0%
	Grūti pateikt/ NA	19	4.0%
Total		501	100.0%

Bāze: visi respondenti, n=501

Pētījums: Rīdzinieku vērtējums atpūtas iespējām Rīgas Zooloģiskajā dārzā

## Sociāldemogrāfisko grupu atbilžu sadalījums

### 1. Kad Jūs pēdējo reizi esat bijis/-usi Rīgas Zooloģiskajā dārzā?

		Kad Jūs pēdējo reizi esat bijis/-usi Rīgas Zooloģiskajā dārzā?																		Total			
		Pēdējās nedēļas laikā		Pēdējā mēneša laikā		Pēdējo trīs mēnešu laikā		Pēdējā pusgada laikā		Pēdējā gada laikā		Pēdējo trīs gadu laikā		Pēdējo desmit gadu laikā		Senāk		Līdz šim neesmu bijis/ -usi Rīgas Zooloģiskajā dārzā		Grūti pateikt/ NA			
		nesvērts skaits	rindu %	nesvērts skaits	rindu %	nesvērts skaits	rindu %	nesvērts skaits	rindu %	nesvērts skaits	rindu %	nesvērts skaits	rindu %	nesvērts skaits	rindu %	nesvērts skaits	rindu %	nesvērts skaits	rindu %	nesvērts skaits	rindu %	nesvērts skaits	rindu %
Visi respondenti		2	.4%	18	3.4%	38	7.7%	59	12.0%	81	16.1%	142	28.4%	89	17.7%	60	11.6%	4	1.0%	8	1.7%	501	100.0%
Dzimums	Vīrietis			13	5.5%	15	6.7%	28	12.9%	27	12.0%	60	26.7%	40	18.0%	30	13.1%	4	2.1%	6	2.9%	223	100.0%
	Sieviete	2	.7%	5	1.7%	23	8.4%	31	11.3%	54	19.5%	82	29.9%	49	17.4%	30	10.4%			2	.7%	278	100.0%
Vecums	15 - 24			6	6.8%	4	4.7%	14	16.8%	20	23.4%	29	34.1%	8	9.3%	2	2.6%	1	1.3%	1	1.1%	85	100.0%
	25 - 34	2	2.0%	2	2.3%	12	13.6%	14	16.7%	13	15.2%	28	32.1%	10	11.1%	2	2.1%	1	1.3%	3	3.4%	87	100.0%
	35 - 44			5	5.8%	7	9.0%	10	11.5%	15	17.7%	32	38.0%	7	8.8%	4	4.9%	2	2.8%	1	1.4%	83	100.0%
	45 - 54			3	3.1%	6	6.1%	11	12.1%	14	15.1%	23	24.1%	23	24.8%	13	13.7%			1	.9%	94	100.0%
	55 - 74			2	1.1%	9	5.3%	10	6.5%	19	12.6%	30	19.9%	41	27.5%	39	25.8%			2	1.4%	152	100.0%
Izglītība	Pamatizglītība			1	2.5%	2	4.9%	3	7.8%	7	20.8%	11	30.9%	7	18.4%	4	11.6%	1	3.0%			36	100.0%
	Vidējā, vidējā speciālā	1	.3%	10	2.8%	21	7.2%	36	12.0%	46	14.7%	87	28.3%	57	18.4%	45	14.1%	2	.8%	4	1.4%	309	100.0%
	Augstākā	1	.6%	7	4.8%	15	9.2%	20	13.0%	28	17.8%	44	28.3%	25	16.0%	11	6.8%	1	.8%	4	2.5%	156	100.0%
Vai Jūsu ģimenē ir bērni līdz 18 gadu vecumam	Jā	1	.6%	7	3.9%	23	14.3%	30	18.9%	24	14.9%	59	35.4%	9	5.1%	6	3.6%	1	.6%	4	2.7%	164	100.0%
	Nē	1	.3%	11	3.1%	15	4.3%	29	8.5%	57	16.7%	83	24.9%	80	24.2%	54	15.8%	3	1.1%	4	1.1%	337	100.0%
Sarunvaloda ģimenē	Latviešu	2	1.0%	11	4.8%	22	10.0%	25	11.5%	38	17.4%	68	31.4%	28	12.7%	21	9.2%			4	1.9%	219	100.0%
	Krievu			7	2.5%	16	6.2%	33	12.3%	42	15.2%	73	26.7%	58	20.3%	39	13.5%	4	1.6%	4	1.6%	276	100.0%
	Citā					1	16.7%	1	14.9%	1	17.5%	3	50.9%									6	100.0%
Pamatnodarbošanās	Strādājošie	2	.7%	11	3.8%	25	8.9%	40	14.3%	54	18.5%	86	30.3%	40	14.0%	19	6.5%	2	.9%	6	2.2%	285	100.0%
	Nestrādājošie			7	2.9%	13	5.9%	19	8.9%	27	12.7%	56	25.9%	49	22.8%	41	18.8%	2	1.1%	2	1.0%	216	100.0%
Mēneša vidējie ienākumi uz vienu ģimenes locekli	Zemi ienākumi			3	3.1%	4	5.0%	12	14.4%	9	10.2%	25	30.6%	20	23.7%	11	13.1%					84	100.0%
	Vidēji zemi ienākumi			2	2.2%	6	7.4%	10	11.8%	22	23.6%	23	25.0%	12	12.8%	15	15.9%	1	1.3%			91	100.0%
	Vidēji augsti ienākumi			4	3.7%	9	8.8%	9	10.0%	16	16.9%	28	29.8%	16	16.9%	13	12.8%			1	1.1%	96	100.0%
	Augsti ienākumi	2	2.4%	4	5.2%	10	11.9%	11	12.8%	16	19.3%	24	29.9%	8	9.6%	6	6.8%			2	2.0%	83	100.0%
	Nezin/ NA			5	3.1%	9	6.1%	17	11.7%	18	12.4%	42	27.6%	33	22.5%	15	10.2%	3	2.5%	5	3.9%	147	100.0%
Administratīvais rajons	Centra rajons					2	12.4%	5	26.9%	3	16.8%	4	23.0%	2	13.5%			1	7.3%			17	100.0%
	Vidzemes priekšpilsēta			2	1.5%	15	12.6%	15	13.1%	21	17.3%	32	27.0%	22	18.3%	8	6.6%	2	2.0%	2	1.7%	119	100.0%
	Kurzemes rajons	1	1.1%	2	2.2%	5	5.1%	7	8.0%	12	13.2%	27	29.1%	19	19.7%	18	18.2%	1	1.3%	2	2.2%	94	100.0%
	Zemgales priekšpilsēta			7	9.4%	1	1.1%	9	12.4%	9	12.1%	26	33.3%	14	19.7%	8	10.5%			1	1.7%	75	100.0%
	Latgales priekšpilsēta	1	.7%	2	1.3%	9	7.0%	20	14.9%	27	18.9%	34	25.4%	23	16.1%	19	13.5%			3	2.2%	138	100.0%
	Ziemeļu rajons			5	8.0%	6	10.2%	3	4.7%	9	16.5%	19	33.3%	9	15.5%	7	11.7%					58	100.0%

Bāze: visi respondenti, n=501



**Pētījums: Rīdzinieku vērtējums atpūtas iespējām Rīgas Zooloģiskajā dārzā**

**1. Kad Jūs pēdējo reizi esat bijis/-usi Rīgas Zooloģiskajā dārzā?**

		Kad Jūs pēdējo reizi esat bijis/-usi Rīgas Zooloģiskajā dārzā?														Total	
		Pēdējo 6 mēnešu laikā		Pirms 6-12 mēnešiem		Pirms 1-3 gadiem		Pirms 4-10 gadiem		Pirms vairāk kā 10 gadiem		Līdz šim nav bijis/-usi Rīgas Zooloģiskajā dārzā		Grūti pateikt		nesvērts skaits	rindu %
		nesvērts skaits	rindu %	nesvērts skaits	rindu %	nesvērts skaits	rindu %	nesvērts skaits	rindu %	nesvērts skaits	rindu %	nesvērts skaits	rindu %	nesvērts skaits	rindu %		
Visi respondenti		117	23.5%	81	16.1%	142	28.4%	89	17.7%	60	11.6%	4	1.0%	8	1.7%	501	100.0%
Dzimums	Vīrietis	56	25.1%	27	12.0%	60	26.7%	40	18.0%	30	13.1%	4	2.1%	6	2.9%	223	100.0%
	Sieviete	61	22.2%	54	19.5%	82	29.9%	49	17.4%	30	10.4%			2	.7%	278	100.0%
Vecums	15 - 24	24	28.3%	20	23.4%	29	34.1%	8	9.3%	2	2.6%	1	1.3%	1	1.1%	85	100.0%
	25 - 34	30	34.7%	13	15.2%	28	32.1%	10	11.1%	2	2.1%	1	1.3%	3	3.4%	87	100.0%
	35 - 44	22	26.3%	15	17.7%	32	38.0%	7	8.8%	4	4.9%	2	2.8%	1	1.4%	83	100.0%
	45 - 54	20	21.3%	14	15.1%	23	24.1%	23	24.8%	13	13.7%			1	.9%	94	100.0%
	55 - 74	21	12.9%	19	12.6%	30	19.9%	41	27.5%	39	25.8%			2	1.4%	152	100.0%
Izglītība	Pamatizglītība	6	15.2%	7	20.8%	11	30.9%	7	18.4%	4	11.6%	1	3.0%			36	100.0%
	Vidējā, vidējā speciālā	68	22.3%	46	14.7%	87	28.3%	57	18.4%	45	14.1%	2	.8%	4	1.4%	309	100.0%
	Augstākā	43	27.7%	28	17.8%	44	28.3%	25	16.0%	11	6.8%	1	.8%	4	2.5%	156	100.0%
Vai Jūsu ģimenē ir bērni līdz 18 gadu vecumam	Jā	61	37.7%	24	14.9%	59	35.4%	9	5.1%	6	3.6%	1	.6%	4	2.7%	164	100.0%
	Nē	56	16.2%	57	16.7%	83	24.9%	80	24.2%	54	15.8%	3	1.1%	4	1.1%	337	100.0%
Sarunvaloda ģimenē	Latviešu	60	27.4%	38	17.4%	68	31.4%	28	12.7%	21	9.2%			4	1.9%	219	100.0%
	Krievu	56	21.0%	42	15.2%	73	26.7%	58	20.3%	39	13.5%	4	1.6%	4	1.6%	276	100.0%
	Citā	1	16.7%	1	14.9%	1	17.5%	3	50.9%							6	100.0%
Pamatnodarbošanās	Strādājošie	78	27.6%	54	18.5%	86	30.3%	40	14.0%	19	6.5%	2	.9%	6	2.2%	285	100.0%
	Nestrādājošie	39	17.8%	27	12.7%	56	25.9%	49	22.8%	41	18.8%	2	1.1%	2	1.0%	216	100.0%
Mēneša vidējie ienākumi uz vienu ģimenes locekli	Zemi ienākumi	19	22.5%	9	10.2%	25	30.6%	20	23.7%	11	13.1%					84	100.0%
	Vidēji zemi ienākumi	18	21.5%	22	23.6%	23	25.0%	12	12.8%	15	15.9%	1	1.3%			91	100.0%
	Vidēji augsti ienākumi	22	22.5%	16	16.9%	28	29.8%	16	16.9%	13	12.8%			1	1.1%	96	100.0%
	Augsti ienākumi	27	32.3%	16	19.3%	24	29.9%	8	9.6%	6	6.8%			2	2.0%	83	100.0%
	Nezin/ NA	31	20.9%	18	12.4%	42	27.6%	33	22.5%	15	10.2%	3	2.5%	5	3.9%	147	100.0%
Administratīvais rajons	Centra rajons	7	39.4%	3	16.8%	4	23.0%	2	13.5%			1	7.3%			17	100.0%
	Vidzemes priekšpilsēta	32	27.2%	21	17.3%	32	27.0%	22	18.3%	8	6.6%	2	2.0%	2	1.7%	119	100.0%
	Kurzemes rajons	15	16.3%	12	13.2%	27	29.1%	19	19.7%	18	18.2%	1	1.3%	2	2.2%	94	100.0%
	Zemgales priekšpilsēta	17	22.8%	9	12.1%	26	33.3%	14	19.7%	8	10.5%			1	1.7%	75	100.0%
	Latgales priekšpilsēta	32	23.9%	27	18.9%	34	25.4%	23	16.1%	19	13.5%			3	2.2%	138	100.0%
	Ziemeļu rajons	14	22.9%	9	16.5%	19	33.3%	9	15.5%	7	11.7%					58	100.0%

Bāze: visi respondenti, n=501

## Pētījums: Rīdzinieku vērtējums atpūtas iespējām Rīgas Zooloģiskajā dārzā

### 2. Kā Jūs kopumā novērtētu Rīgas Zooloģisko dārzu kā vietu, kur Jums/ Jūsu ģimenei atpūsties un pavadīt laiku? Vai, Jūsuprāt, šī vieta ir...

		Kā Jūs kopumā novērtētu Rīgas Zooloģisko dārzu kā vietu, kur Jums/ Jūsu ģimenei atpūsties un pavadīt laiku? Vai, Jūsuprāt, šī vieta ir...											Total		
		Ļoti laba		Drīzāk laba		Viduvēja		Drīzāk slihta		Ļoti slihta		Grūti pateikt/ NA		nesvērts skaits	rindu %
		nesvērts skaits	rindu %	nesvērts skaits	rindu %	nesvērts skaits	rindu %	nesvērts skaits	rindu %	nesvērts skaits	rindu %	nesvērts skaits	rindu %		
Visi respondenti		195	38.7%	211	42.4%	62	12.2%	8	1.6%	4	.8%	21	4.3%	501	100.0%
Dzimums	Vīrietis	74	33.2%	100	45.0%	31	13.6%	5	2.2%	1	.5%	12	5.5%	223	100.0%
	Sieviete	121	43.3%	111	40.2%	31	11.0%	3	1.1%	3	1.1%	9	3.3%	278	100.0%
Vecums	15 - 24	35	41.1%	32	37.9%	14	15.8%	2	2.7%			2	2.6%	85	100.0%
	25 - 34	29	33.2%	43	49.4%	11	12.9%	1	1.1%			3	3.4%	87	100.0%
	35 - 44	38	45.7%	36	43.1%	6	7.1%			1	1.3%	2	2.8%	83	100.0%
	45 - 54	38	39.8%	35	37.5%	16	17.3%	2	2.1%	1	1.2%	2	2.1%	94	100.0%
	55 - 74	55	36.3%	65	42.6%	15	9.6%	3	2.0%	2	1.4%	12	8.2%	152	100.0%
Izglītība	Pamatizglītība	12	33.8%	15	41.3%	6	16.0%	1	3.0%			2	5.8%	36	100.0%
	Vidējā, vidējā speciālā	124	39.8%	128	41.9%	35	11.1%	4	1.3%	3	1.0%	15	4.9%	309	100.0%
	Augstākā	59	37.5%	68	43.6%	21	13.6%	3	1.8%	1	.7%	4	2.8%	156	100.0%
Vai Jūsu ģimenē ir bērni līdz 18 gadu vecumam	Jā	71	42.8%	70	42.9%	18	11.3%	1	.6%	1	.6%	3	1.7%	164	100.0%
	Nē	124	36.6%	141	42.1%	44	12.6%	7	2.1%	3	.9%	18	5.6%	337	100.0%
Sarunvaloda ģimenē	Latviešu	86	39.2%	93	42.6%	32	14.4%	3	1.5%			5	2.3%	219	100.0%
	Krievu	107	38.5%	115	42.0%	30	10.9%	5	1.7%	4	1.4%	15	5.4%	276	100.0%
	Citā	2	33.2%	3	50.2%							1	16.7%	6	100.0%
Pamatnodarbošanās	Strādājošie	108	37.0%	130	46.1%	34	12.1%	4	1.5%	1	.3%	8	3.0%	285	100.0%
	Nestrādājošie	87	41.1%	81	37.2%	28	12.4%	4	1.8%	3	1.5%	13	6.0%	216	100.0%
Mēneša vidējie ienākumi uz vienu ģimenes locekli	Zemi ienākumi	38	45.6%	33	38.7%	10	11.8%			2	2.5%	1	1.3%	84	100.0%
	Vidēji zemi ienākumi	35	37.4%	38	42.9%	10	11.0%	2	2.3%			6	6.4%	91	100.0%
	Vidēji augsti ienākumi	30	31.2%	48	50.6%	10	10.0%	3	3.1%			5	5.1%	96	100.0%
	Augsti ienākumi	38	45.0%	33	40.1%	11	13.8%					1	1.2%	83	100.0%
	Nezin/ NA	54	36.9%	59	40.1%	21	13.7%	3	2.0%	2	1.4%	8	5.9%	147	100.0%
Administratīvais rajons	Centra rajons	7	41.2%	4	24.1%	4	21.4%	1	6.0%			1	7.3%	17	100.0%
	Vidzemes priekšpilsēta	38	31.9%	57	47.3%	14	12.0%	6	5.1%			4	3.7%	119	100.0%
	Kurzemes rajons	41	43.6%	33	35.2%	15	15.8%			3	3.2%	2	2.2%	94	100.0%
	Zemgales priekšpilsēta	36	48.2%	28	37.8%	8	10.3%	1	1.1%			2	2.6%	75	100.0%
	Latgales priekšpilsēta	50	35.3%	72	53.1%	9	6.5%					7	5.1%	138	100.0%
	Ziemeļu rajons	23	40.2%	17	29.4%	12	20.1%			1	2.0%	5	8.3%	58	100.0%
Kad Jūs pēdējo reizi esat bijis/-usi Rīgas Zooloģiskajā dārzā?	Pēdējo 6 mēnešu laikā	52	44.1%	53	45.6%	8	7.0%	3	2.3%			1	.9%	117	100.0%
	Pirms 6-12 mēnešiem	38	47.1%	33	40.5%	9	11.3%					1	1.2%	81	100.0%
	Pirms 1-3 gadiem	52	35.9%	65	46.9%	20	13.5%	2	1.5%	1	.8%	2	1.4%	142	100.0%
	Pirms 4-10 gadiem	25	28.9%	41	44.8%	15	16.6%			1	1.2%	7	8.3%	89	100.0%
	Pirms vairāk kā 10 gadiem	25	41.7%	16	27.1%	8	13.1%	1	1.7%	2	3.3%	8	13.0%	60	100.0%
	Līdz šim nav bijis/-usi Rīgas Zooloģiskajā dārzā			1	24.9%			1	21.1%			2	54.1%	4	100.0%
	Grūti pateikt	3	34.8%	2	27.8%	2	24.9%	1	12.5%					8	100.0%

Bāze: visi respondenti, n=501

**Pētījums: Rīdzinieku vērtējums atpūtas iespējām Rīgas Zooloģiskajā dārzā**

**2. Kā Jūs kopumā novērtētu Rīgas Zooloģisko dārzu kā vietu, kur Jums/ Jūsu ģimenei atpūsties un pavadīt laiku? Vai, Jūsuprāt, šī vieta ir...**

		Kā Jūs kopumā novērtētu Rīgas Zooloģisko dārzu kā vietu, kur Jums/ Jūsu ģimenei atpūsties un pavadīt laiku? Vai, Jūsuprāt, šī vieta ir...								Total	
		Laba		Viduvēja		Slikta		Grūti pateikt/ NA		nesvērts skaits	rindu %
		nesvērts skaits	rindu %	nesvērts skaits	rindu %	nesvērts skaits	rindu %	nesvērts skaits	rindu %		
Visi respondenti		406	81.1%	62	12.2%	12	2.4%	21	4.3%	501	100.0%
Dzimums	Vīrietis	174	78.2%	31	13.6%	6	2.7%	12	5.5%	223	100.0%
	Sieviete	232	83.5%	31	11.0%	6	2.2%	9	3.3%	278	100.0%
Vecums	15 - 24	67	79.0%	14	15.8%	2	2.7%	2	2.6%	85	100.0%
	25 - 34	72	82.6%	11	12.9%	1	1.1%	3	3.4%	87	100.0%
	35 - 44	74	88.8%	6	7.1%	1	1.3%	2	2.8%	83	100.0%
	45 - 54	73	77.3%	16	17.3%	3	3.3%	2	2.1%	94	100.0%
	55 - 74	120	78.9%	15	9.6%	5	3.3%	12	8.2%	152	100.0%
Izglītība	Pamatizglītība	27	75.1%	6	16.0%	1	3.0%	2	5.8%	36	100.0%
	Vidējā, vidējā speciālā	252	81.7%	35	11.1%	7	2.3%	15	4.9%	309	100.0%
	Augstākā	127	81.1%	21	13.6%	4	2.5%	4	2.8%	156	100.0%
Vai Jūsu ģimenē ir bērni līdz 18 gadu vecumam	Jā	141	85.7%	18	11.3%	2	1.2%	3	1.7%	164	100.0%
	Nē	265	78.7%	44	12.6%	10	3.0%	18	5.6%	337	100.0%
Sarunvaloda ģimenē	Latviešu	179	81.8%	32	14.4%	3	1.5%	5	2.3%	219	100.0%
	Krievu	222	80.6%	30	10.9%	9	3.1%	15	5.4%	276	100.0%
	Citā	5	83.3%					1	16.7%	6	100.0%
Pamatnodarbošanās	Strādājošie	238	83.1%	34	12.1%	5	1.8%	8	3.0%	285	100.0%
	Nestrādājošie	168	78.3%	28	12.4%	7	3.3%	13	6.0%	216	100.0%
Mēneša vidējie ienākumi uz vienu ģimenes locekli	Zemi ienākumi	71	84.3%	10	11.8%	2	2.5%	1	1.3%	84	100.0%
	Vidēji zemi ienākumi	73	80.3%	10	11.0%	2	2.3%	6	6.4%	91	100.0%
	Vidēji augsti ienākumi	78	81.8%	10	10.0%	3	3.1%	5	5.1%	96	100.0%
	Augsti ienākumi	71	85.1%	11	13.8%			1	1.2%	83	100.0%
	Nezin/ NA	113	76.9%	21	13.7%	5	3.5%	8	5.9%	147	100.0%
Administratīvais rajons	Centra rajons	11	65.3%	4	21.4%	1	6.0%	1	7.3%	17	100.0%
	Vidzemes priekšpilsēta	95	79.2%	14	12.0%	6	5.1%	4	3.7%	119	100.0%
	Kurzemes rajons	74	78.7%	15	15.8%	3	3.2%	2	2.2%	94	100.0%
	Zemgales priekšpilsēta	64	86.0%	8	10.3%	1	1.1%	2	2.6%	75	100.0%
	Latgales priekšpilsēta	122	88.3%	9	6.5%			7	5.1%	138	100.0%
	Ziemeļu rajons	40	69.6%	12	20.1%	1	2.0%	5	8.3%	58	100.0%
Kad Jūs pēdējo reizi esat bijis/-usi Rīgas Zooloģiskajā dārzā?	Pēdējo 6 mēnešu laikā	105	89.7%	8	7.0%	3	2.3%	1	.9%	117	100.0%
	Pirms 6-12 mēnešiem	71	87.5%	9	11.3%			1	1.2%	81	100.0%
	Pirms 1-3 gadiem	117	82.8%	20	13.5%	3	2.3%	2	1.4%	142	100.0%
	Pirms 4-10 gadiem	66	73.8%	15	16.6%	1	1.2%	7	8.3%	89	100.0%
	Pirms vairāk kā 10 gadiem	41	68.8%	8	13.1%	3	5.0%	8	13.0%	60	100.0%
	Līdz šim nav bijis/-usi Rīgas Zooloģiskajā dārzā	1	24.9%			1	21.1%	2	54.1%	4	100.0%
	Grūti pateikt	5	62.6%	2	24.9%	1	12.5%			8	100.0%

Bāze: visi respondenti, n=501

**Pētījums: Rīdzinieku vērtējums atpūtas iespējām Rīgas Zooloģiskajā dārzā**

**3. Kā Jūs vērtējat ieceri izveidot papildus ieejas Rīgas Zooloģiskajā dārzā no Mežaparka un Ķīšežera puses (papildus esošajai vienīgajai ieejai Zooloģiskajā dārzā no Meža prospekta puses)? Vai, Jūsaprāt, šī iecere...**

		Kā Jūs vērtējat ieceri izveidot papildus ieejas Rīgas Zooloģiskajā dārzā no Mežaparka un Ķīšežera puses (papildus esošajai vienīgajai ieejai Zooloģiskajā dārzā no Meža prospekta puses)? Vai, Jūsaprāt, šī iecere...										Total	
		..noteikti būtu jāīsteno		..drīzāk būtu jāīsteno		..drīzāk nebūtu jāīsteno		..noteikti nebūtu jāīsteno		Grūti pateikt/ NA		nesvērts skaits	rindu %
		nesvērts skaits	rindu %	nesvērts skaits	rindu %	nesvērts skaits	rindu %	nesvērts skaits	rindu %	nesvērts skaits	rindu %		
Visi respondenti		128	25.7%	137	27.3%	83	16.4%	63	12.5%	90	18.0%	501	100.0%
Dzimums	Vīrietis	62	28.0%	57	25.5%	39	17.2%	31	13.8%	34	15.6%	223	100.0%
	Sieviete	66	23.8%	80	28.8%	44	15.8%	32	11.5%	56	20.0%	278	100.0%
Vecums	15 - 24	21	25.6%	23	26.7%	17	20.2%	13	15.2%	11	12.2%	85	100.0%
	25 - 34	17	20.0%	24	28.0%	17	19.1%	12	13.5%	17	19.3%	87	100.0%
	35 - 44	21	25.5%	29	34.6%	14	16.4%	7	8.4%	12	15.1%	83	100.0%
	45 - 54	30	32.2%	21	22.5%	17	17.5%	11	11.6%	15	16.2%	94	100.0%
	55 - 74	39	25.6%	40	25.8%	18	11.9%	20	13.5%	35	23.2%	152	100.0%
Izglītība	Pamatizglītība	7	20.8%	11	29.4%	7	19.9%	5	14.3%	6	15.6%	36	100.0%
	Vidējā, vidējā speciālā	84	27.3%	86	27.8%	50	16.0%	39	12.6%	50	16.3%	309	100.0%
	Augstākā	37	23.5%	40	25.8%	26	16.6%	19	12.0%	34	22.0%	156	100.0%
Vai Jūsu ģimenē ir bērni līdz 18 gadu vecumam	Jā	42	25.4%	49	30.3%	30	18.4%	17	10.2%	26	15.7%	164	100.0%
	Nē	86	25.8%	88	25.8%	53	15.4%	46	13.7%	64	19.2%	337	100.0%
Sarunvaloda ģimenē	Latviešu	52	23.8%	62	28.1%	42	19.6%	28	12.8%	35	15.7%	219	100.0%
	Krievu	76	27.6%	73	26.6%	40	14.3%	33	11.9%	54	19.6%	276	100.0%
	Citā			2	34.2%	1	16.0%	2	31.5%	1	18.3%	6	100.0%
Pamatnodarbošanās	Strādājošie	71	25.0%	79	28.1%	57	19.4%	35	12.1%	43	15.5%	285	100.0%
	Nestrādājošie	57	26.7%	58	26.3%	26	12.4%	28	13.1%	47	21.6%	216	100.0%
Mēneša vidējie ienākumi uz vienu ģimenes locekli	Zemi ienākumi	24	28.6%	23	27.6%	9	10.4%	12	14.7%	16	18.7%	84	100.0%
	Vidēji zemi ienākumi	30	33.2%	24	25.8%	14	15.5%	6	6.9%	17	18.6%	91	100.0%
	Vidēji augsti ienākumi	22	22.7%	31	33.6%	17	17.0%	13	13.1%	13	13.6%	96	100.0%
	Augsti ienākumi	19	22.6%	21	25.3%	24	28.5%	13	15.4%	6	8.2%	83	100.0%
	Nezin/ NA	33	23.1%	38	25.1%	19	13.2%	19	12.7%	38	25.9%	147	100.0%
Administratīvais rajons	Centra rajons	3	17.9%	2	10.7%	5	30.5%	2	10.6%	5	30.4%	17	100.0%
	Vidzemes priekšpilsēta	20	16.7%	35	29.7%	26	22.3%	16	12.8%	22	18.5%	119	100.0%
	Kurzemes rajons	30	32.4%	29	31.1%	7	7.1%	6	6.4%	22	22.9%	94	100.0%
	Zemgales priekšpilsēta	31	41.3%	12	16.6%	9	11.8%	13	17.1%	10	13.2%	75	100.0%
	Latgales priekšpilsēta	30	22.2%	42	29.8%	22	16.0%	16	11.6%	28	20.5%	138	100.0%
	Ziemeļu rajons	14	24.0%	17	29.1%	14	22.6%	10	18.7%	3	5.6%	58	100.0%
Kad Jūs pēdējo reizi esat bijis/-usi Rīgas Zooloģiskajā dārzā?	Pēdējo 6 mēnešu laikā	33	29.1%	32	27.9%	28	23.6%	13	10.8%	11	8.7%	117	100.0%
	Pirms 6-12 mēnešiem	23	29.6%	29	33.7%	10	12.9%	9	11.3%	10	12.4%	81	100.0%
	Pirms 1-3 gadiem	39	27.0%	38	27.6%	25	17.6%	18	12.3%	22	15.6%	142	100.0%
	Pirms 4-10 gadiem	20	22.0%	22	24.6%	8	8.7%	13	14.8%	26	29.8%	89	100.0%
	Pirms vairāk kā 10 gadiem	11	18.2%	16	26.9%	10	16.3%	8	13.9%	15	24.7%	60	100.0%
	Līdz šim nav bijis/-usi Rīgas Zooloģiskajā dārzā					1	21.1%	1	24.9%	2	54.1%	4	100.0%
	Grūti pateikt	2	24.4%			1	10.4%	1	12.5%	4	52.7%	8	100.0%

Bāze: visi respondenti, n=501

**Pētījums: Rīdzinieku vērtējums atpūtas iespējām Rīgas Zooloģiskajā dārzā**

**3. Kā Jūs vērtējat ieceri izveidot papildus ieejas Rīgas Zooloģiskajā dārzā no Mežaparka un Ķīšežera puses (papildus esošajai vienīgajai ieejai Zooloģiskajā dārzā no Meža prospekta puses)? Vai, Jūsuprāt, šī iecere...**

		Kā Jūs vērtējat ieceri izveidot papildus ieejas Rīgas Zooloģiskajā dārzā no Mežaparka un Ķīšežera puses (papildus esošajai vienīgajai ieejai Zooloģiskajā dārzā no Meža prospekta puses)? Vai, Jūsuprāt, šī iecere...						Total	
		būtu jāīsteno		nebūtu jāīsteno		Grūti pateikt/ NA		nesvērts skaits	rindu %
		nesvērts skaits	rindu %	nesvērts skaits	rindu %	nesvērts skaits	rindu %		
Visi respondenti		265	53.0%	146	29.0%	90	18.0%	501	100.0%
Dzimums	Vīrietis	119	53.5%	70	31.0%	34	15.6%	223	100.0%
	Sieviete	146	52.6%	76	27.3%	56	20.0%	278	100.0%
Vecums	15 - 24	44	52.4%	30	35.4%	11	12.2%	85	100.0%
	25 - 34	41	48.0%	29	32.7%	17	19.3%	87	100.0%
	35 - 44	50	60.1%	21	24.8%	12	15.1%	83	100.0%
	45 - 54	51	54.7%	28	29.2%	15	16.2%	94	100.0%
	55 - 74	79	51.4%	38	25.4%	35	23.2%	152	100.0%
Izglītība	Pamatizglītība	18	50.2%	12	34.2%	6	15.6%	36	100.0%
	Vidējā, vidējā speciālā	170	55.2%	89	28.6%	50	16.3%	309	100.0%
	Augstākā	77	49.4%	45	28.6%	34	22.0%	156	100.0%
Vai Jūsu ģimenē ir bērni līdz 18 gadu vecumam	Jā	91	55.7%	47	28.6%	26	15.7%	164	100.0%
	Nē	174	51.6%	99	29.2%	64	19.2%	337	100.0%
Sarunvaloda ģimenē	Latviešu	114	51.8%	70	32.5%	35	15.7%	219	100.0%
	Krievu	149	54.3%	73	26.1%	54	19.6%	276	100.0%
	Citā	2	34.2%	3	47.5%	1	18.3%	6	100.0%
Pamatnodarbošanās	Strādājošie	150	53.0%	92	31.5%	43	15.5%	285	100.0%
	Nestrādājošie	115	53.0%	54	25.5%	47	21.6%	216	100.0%
Mēneša vidējie ienākumi uz vienu ģimenes locekli	Zemi ienākumi	47	56.2%	21	25.1%	16	18.7%	84	100.0%
	Vidēji zemi ienākumi	54	59.0%	20	22.4%	17	18.6%	91	100.0%
	Vidēji augsti ienākumi	53	56.3%	30	30.2%	13	13.6%	96	100.0%
	Augsti ienākumi	40	47.9%	37	43.9%	6	8.2%	83	100.0%
	Nezin/ NA	71	48.2%	38	25.9%	38	25.9%	147	100.0%
Administratīvais rajons	Centra rajons	5	28.5%	7	41.1%	5	30.4%	17	100.0%
	Vidzemes priekšpilsēta	55	46.4%	42	35.1%	22	18.5%	119	100.0%
	Kurzemes rajons	59	63.5%	13	13.6%	22	22.9%	94	100.0%
	Zemgales priekšpilsēta	43	57.9%	22	28.9%	10	13.2%	75	100.0%
	Latgales priekšpilsēta	72	52.0%	38	27.5%	28	20.5%	138	100.0%
	Ziemeļu rajons	31	53.1%	24	41.3%	3	5.6%	58	100.0%
Kad Jūs pēdējo reizi esat bijis/-usi Rīgas Zooloģiskajā dārzā?	Pēdējo 6 mēnešu laikā	65	56.9%	41	34.3%	11	8.7%	117	100.0%
	Pirms 6-12 mēnešiem	52	63.4%	19	24.3%	10	12.4%	81	100.0%
	Pirms 1-3 gadiem	77	54.6%	43	29.9%	22	15.6%	142	100.0%
	Pirms 4-10 gadiem	42	46.7%	21	23.5%	26	29.8%	89	100.0%
	Pirms vairāk kā 10 gadiem	27	45.1%	18	30.2%	15	24.7%	60	100.0%
	Līdz šim nav bijis/-usi Rīgas Zooloģiskajā dārzā			2	45.9%	2	54.1%	4	100.0%
	Grūti pateikt	2	24.4%	2	22.9%	4	52.7%	8	100.0%

Bāze: visi respondenti, n=501

**Pētījums: Rīdzinieku vērtējums atpūtas iespējām Rīgas Zooloģiskajā dārzā**

**4. Kopumā domājot par Rīgas Zooloģiskā dārza nākotni, vai, Jūsuprāt, Rīgas domei to vajadzētu vai nevajadzētu attīstīt?**

		Kopumā domājot par Rīgas Zooloģiskā dārza nākotni, vai, Jūsuprāt, Rīgas domei to vajadzētu vai nevajadzētu attīstīt?										Total	
		Noteikti vajadzētu attīstīt		Drīzāk vajadzētu attīstīt		Drīzāk nevajadzētu attīstīt		Noteikti nevajadzētu attīstīt		Grūti pateikt/ NA		nesvērts skaits	rindu %
		nesvērts skaits	rindu %	nesvērts skaits	rindu %	nesvērts skaits	rindu %	nesvērts skaits	rindu %	nesvērts skaits	rindu %		
Visi respondenti		345	68.5%	117	23.5%	8	1.6%	12	2.4%	19	4.0%	501	100.0%
Dzimums	Vīrietis	142	63.2%	58	26.2%	5	2.3%	8	3.6%	10	4.8%	223	100.0%
	Sieviete	203	72.9%	59	21.2%	3	1.1%	4	1.4%	9	3.4%	278	100.0%
Vecums	15 - 24	65	77.0%	16	18.0%			3	3.7%	1	1.3%	85	100.0%
	25 - 34	55	63.2%	24	27.8%	3	3.3%	2	2.1%	3	3.6%	87	100.0%
	35 - 44	66	79.2%	12	14.4%	1	1.1%	1	1.4%	3	3.9%	83	100.0%
	45 - 54	61	64.4%	25	26.9%	1	1.1%	2	2.1%	5	5.5%	94	100.0%
	55 - 74	98	63.8%	40	26.6%	3	2.0%	4	2.8%	7	4.8%	152	100.0%
Izglītība	Pamatizglītība	23	64.9%	10	26.3%			1	2.9%	2	5.9%	36	100.0%
	Vidējā, vidējā speciālā	219	70.6%	72	23.5%	4	1.2%	5	1.7%	9	3.0%	309	100.0%
	Augstākā	103	65.0%	35	22.9%	4	2.8%	6	3.7%	8	5.6%	156	100.0%
Vai Jūsu ģimenē ir bērni līdz 18 gadu vecumam	Jā	121	73.3%	32	19.8%	1	.6%	4	2.4%	6	3.9%	164	100.0%
	Nē	224	66.0%	85	25.4%	7	2.2%	8	2.4%	13	4.0%	337	100.0%
Sarunvaloda ģimenē	Latviešu	155	70.4%	52	23.9%	4	1.9%	4	1.9%	4	1.9%	219	100.0%
	Krievu	187	67.5%	63	23.0%	4	1.5%	8	2.8%	14	5.2%	276	100.0%
	Citā	3	51.7%	2	31.6%					1	16.7%	6	100.0%
Pamatnodarbošanās	Strādājošie	196	68.2%	68	24.2%	5	1.8%	5	1.7%	11	4.1%	285	100.0%
	Nestrādājošie	149	68.9%	49	22.5%	3	1.4%	7	3.4%	8	3.9%	216	100.0%
Mēneša vidējie ienākumi uz vienu ģimenes locekli	Zemi ienākumi	52	62.2%	28	33.1%			3	3.4%	1	1.3%	84	100.0%
	Vidēji zemi ienākumi	72	78.9%	15	16.5%	1	.9%	1	1.3%	2	2.5%	91	100.0%
	Vidēji augsti ienākumi	73	76.4%	18	18.4%	2	2.2%	2	2.1%	1	1.0%	96	100.0%
	Augsti ienākumi	51	60.0%	23	28.1%	2	2.7%	2	2.5%	5	6.8%	83	100.0%
	Nezin/ NA	97	65.3%	33	23.0%	3	2.1%	4	2.7%	10	6.9%	147	100.0%
Administratīvais rajons	Centra rajons	13	78.7%	4	21.3%							17	100.0%
	Vidzemes priekšpilsēta	79	65.7%	29	25.0%	2	1.8%	2	1.6%	7	5.9%	119	100.0%
	Kurzemes rajons	57	60.4%	25	26.4%	4	4.6%	7	7.5%	1	1.2%	94	100.0%
	Zemgales priekšpilsēta	56	73.9%	14	19.0%			3	4.1%	2	3.0%	75	100.0%
	Latgales priekšpilsēta	98	70.7%	31	22.3%					9	7.0%	138	100.0%
	Ziemeļu rajons	42	72.0%	14	24.8%	2	3.2%					58	100.0%
Kad Jūs pēdējo reizi esat bijis/-usi Rīgas Zooloģiskajā dārzā?	Pēdējo 6 mēnešu laikā	87	73.9%	25	21.2%			1	.9%	4	4.1%	117	100.0%
	Pirms 6-12 mēnešiem	58	71.9%	20	24.5%	1	1.3%	1	1.1%	1	1.2%	81	100.0%
	Pirms 1-3 gadiem	101	70.7%	31	22.4%	3	2.1%	4	2.7%	3	2.1%	142	100.0%
	Pirms 4-10 gadiem	56	61.9%	24	27.3%	1	1.2%	2	2.4%	6	7.3%	89	100.0%
	Pirms vairāk kā 10 gadiem	36	59.8%	15	25.0%	2	3.6%	2	3.3%	5	8.3%	60	100.0%
	Līdz šim nav bijis/-usi Rīgas Zooloģiskajā dārzā	3	75.1%					1	24.9%			4	100.0%
	Grūti pateikt	4	47.3%	2	27.8%	1	12.5%	1	12.5%			8	100.0%

Bāze: visi respondenti, n=501

**Pētījums: Rīdzinieku vērtējums atpūtas iespējām Rīgas Zooloģiskajā dārzā**

**4. Kopumā domājot par Rīgas Zooloģiskā dārza nākotni, vai, Jūsuprāt, Rīgas domei to vajadzētu vai nevajadzētu attīstīt?**

		Kopumā domājot par Rīgas Zooloģiskā dārza nākotni, vai, Jūsuprāt, Rīgas domei to vajadzētu vai nevajadzētu attīstīt?						Total	
		Vajadzētu attīstīt		Nevajadzētu attīstīt		Grūti pateikt/ NA		nesvērts skaits	rindu %
		nesvērts skaits	rindu %	nesvērts skaits	rindu %	nesvērts skaits	rindu %		
Visi respondenti		462	92.0%	20	4.0%	19	4.0%	501	100.0%
Dzimums	Vīrietis	200	89.4%	13	5.8%	10	4.8%	223	100.0%
	Sieviete	262	94.1%	7	2.6%	9	3.4%	278	100.0%
Vecums	15 - 24	81	95.0%	3	3.7%	1	1.3%	85	100.0%
	25 - 34	79	91.0%	5	5.4%	3	3.6%	87	100.0%
	35 - 44	78	93.7%	2	2.5%	3	3.9%	83	100.0%
	45 - 54	86	91.3%	3	3.3%	5	5.5%	94	100.0%
	55 - 74	138	90.4%	7	4.8%	7	4.8%	152	100.0%
Izglītība	Pamatizglītība	33	91.1%	1	2.9%	2	5.9%	36	100.0%
	Vidējā, vidējā speciālā	291	94.1%	9	2.9%	9	3.0%	309	100.0%
	Augstākā	138	87.8%	10	6.5%	8	5.6%	156	100.0%
Vai Jūsu ģimenē ir bērni līdz 18 gadu vecumam	Jā	153	93.1%	5	3.0%	6	3.9%	164	100.0%
	Nē	309	91.4%	15	4.6%	13	4.0%	337	100.0%
Sarunvaloda ģimenē	Latviešu	207	94.4%	8	3.8%	4	1.9%	219	100.0%
	Krievu	250	90.5%	12	4.3%	14	5.2%	276	100.0%
	Citā	5	83.3%			1	16.7%	6	100.0%
Pamatnodarbošanās	Strādājošie	264	92.4%	10	3.5%	11	4.1%	285	100.0%
	Nestrādājošie	198	91.4%	10	4.8%	8	3.9%	216	100.0%
Mēneša vidējie ienākumi uz vienu ģimenes locekli	Zemi ienākumi	80	95.3%	3	3.4%	1	1.3%	84	100.0%
	Vidēji zemi ienākumi	87	95.4%	2	2.2%	2	2.5%	91	100.0%
	Vidēji augsti ienākumi	91	94.8%	4	4.2%	1	1.0%	96	100.0%
	Augsti ienākumi	74	88.0%	4	5.2%	5	6.8%	83	100.0%
	Nezin/ NA	130	88.3%	7	4.8%	10	6.9%	147	100.0%
Administratīvais rajons	Centra rajons	17	100.0%					17	100.0%
	Vidzemes priekšpilsēta	108	90.7%	4	3.4%	7	5.9%	119	100.0%
	Kurzemes rajons	82	86.8%	11	12.1%	1	1.2%	94	100.0%
	Zemgales priekšpilsēta	70	92.9%	3	4.1%	2	3.0%	75	100.0%
	Latgales priekšpilsēta	129	93.0%			9	7.0%	138	100.0%
	Ziemeļu rajons	56	96.8%	2	3.2%			58	100.0%
Kad Jūs pēdējo reizi esat bijis/-usi Rīgas Zooloģiskajā dārzā?	Pēdējo 6 mēnešu laikā	112	95.1%	1	.9%	4	4.1%	117	100.0%
	Pirms 6-12 mēnešiem	78	96.4%	2	2.4%	1	1.2%	81	100.0%
	Pirms 1-3 gadiem	132	93.1%	7	4.8%	3	2.1%	142	100.0%
	Pirms 4-10 gadiem	80	89.2%	3	3.5%	6	7.3%	89	100.0%
	Pirms vairāk kā 10 gadiem	51	84.8%	4	6.9%	5	8.3%	60	100.0%
	Līdz šim nav bijis/-usi Rīgas Zooloģiskajā dārzā	3	75.1%	1	24.9%			4	100.0%
	Grūti pateikt	6	75.1%	2	24.9%			8	100.0%

Bāze: visi respondenti, n=501

## Aptaujā izmantotā anketa

### 1. Kad Jūs pēdējo reizi esat bijis/-usi Rīgas Zooloģiskajā dārzā? (Viena atbilde!)

Pēdējās nedēļas laikā	1
Pēdējā mēneša laikā	2
Pēdējo trīs mēnešu laikā	3
Pēdējā pusgada laikā	4
Pēdējā gada laikā	5
Pēdējo trīs gadu laikā	6
Pēdējo desmit gadu laikā	7
Senāk	8
Līdz šim neesmu bijis/ -usi Rīgas Zooloģiskajā dārzā	9
Grūti pateikt/ NA	98

### 2. Kā Jūs kopumā novērtētu Rīgas Zooloģisko dārzu kā vietu, kur Jums/ Jūsu ģimenei atpūsties un pavadīt laiku? Vai, Jūsprāt, šī vieta ir... (Viena atbilde!)

Ļoti laba	1
Drīzāk laba	2
Viduvēja	3
Drīzāk slikta	4
Ļoti slikta	5
Grūti pateikt/ NA	8

### 3. Kā Jūs vērtējat ieceri izveidot papildus ieejas Rīgas Zooloģiskajā dārzā no Mežaparka un Ķīšezera puses (papildus esošajai vienīgajai ieejai Zooloģiskajā dārzā no Meža prospekta puses)? (parādīt karti) Vai, Jūsprāt, šī iecere...

..noteikti būtu jāīsteno	1
..drīzāk būtu jāīsteno	2
..drīzāk nebūtu jāīsteno	3
..noteikti nebūtu jāīsteno	4
Grūti pateikt/ NA	8

### 4. Kopumā domājot par Rīgas Zooloģiskā dārza nākotni, vai, Jūsprāt, Rīgas domei to vajadzētu vai nevajadzētu attīstīt?

Noteikti vajadzētu attīstīt	1
Drīzāk vajadzētu attīstīt	2
Drīzāk nevajadzētu attīstīt	3
Noteikti nevajadzētu attīstīt	4
Grūti pateikt/ NA	8



**SKDS**

sabiedriskās domas pētījumu centrs

---

Baznīcas iela 32-2, Rīga, Latvija, LV-1010

Tālr.: 67 312 876, fakss: 67 312 874

E-mail: [skds@skds.lv](mailto:skds@skds.lv)

[www.skds.lv](http://www.skds.lv)