

RĪGAS

ATTĪSTĪBAS PROGRAMMA
2022.–2027. GADAM

PRIORITĀTE «ĒRTA UN VIDEI DRAUDZĪGA PĀRVIETOŠANĀS PILSĒTĀ»

17.09.2024.

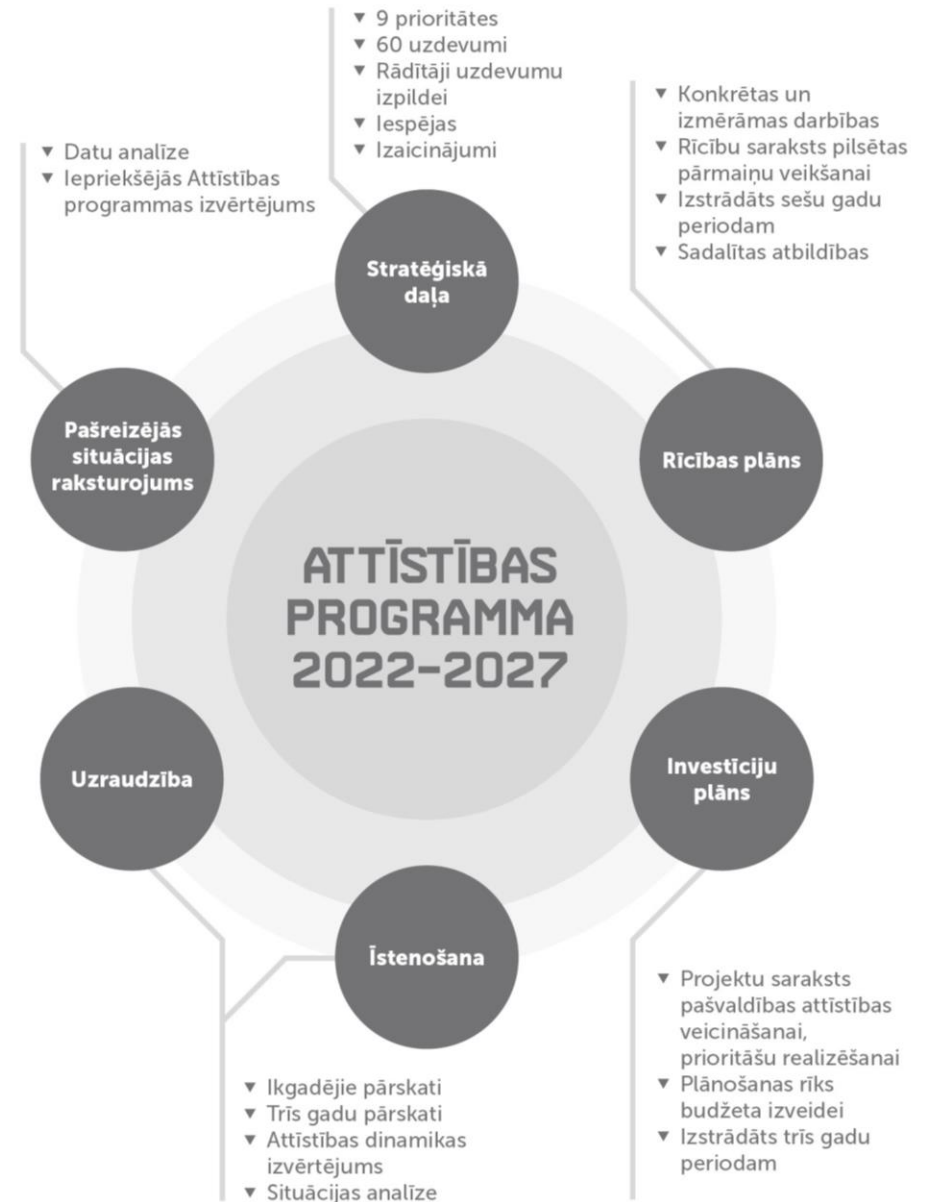
IETVARS UN PĒCTECĪBA



AP2027 STRUKTŪRA

Attīstības programma – Stratēģiskā daļa

- Rīcības plāns
- Investīciju plāns



PRIORITĀTES



Ērta un videi draudzīga pārvietošanās pilsētā
(*Mobilitāte*)



Dzīves kvalitāti veicinoša pilsētvide
(*Pilsētvide*)



Labā vides kvalitāte un noturīga pilsētas ekosistēma klimata pārmaiņu mazināšanai
(*Vide un klimats*)



Kvalitatīva un pieejama izglītība
(*Izglītība*)



Daudzveidīgu un kvalitatīvu mājokļu pieejamība
(*Mājoklis*)



Mūsdienīga un atvērta pilsētas pārvaldība
(*Pārvaldība*)



Veselīga, sociāli iekļaujoša un atbalstoša pilsēta
(*Sabiedrība*)



Konkurētspējīga pilsēta ar inovatīvu ekonomiku
(*Konkurētspēja*)



Daudzveidīga un autentiska kultūrvide
(*Kultūrvide*)

PRIORITĀTES



Ērta un videi draudzīga pārvietošanās pilsētā
(*Mobilitāte*)



Dzīves kvalitāti veicinoša pilsētvide
(*Pilsētvide*)



Labā vides kvalitāte un noturīga pilsētas ekosistēma klimata pārmaiņu mazināšanai
(*Vide un klimats*)



Kvalitatīva un pieejama izglītība
(*Izglītība*)



Daudzveidīgu un kvalitatīvu mājokļu pieejamība
(*Mājoklis*)



Mūsdienīga un atvērta pilsētas pārvaldība
(*Pārvaldība*)



Veselīga, sociāli iekļaujoša un atbalstoša pilsēta
(*Sabiedrība*)

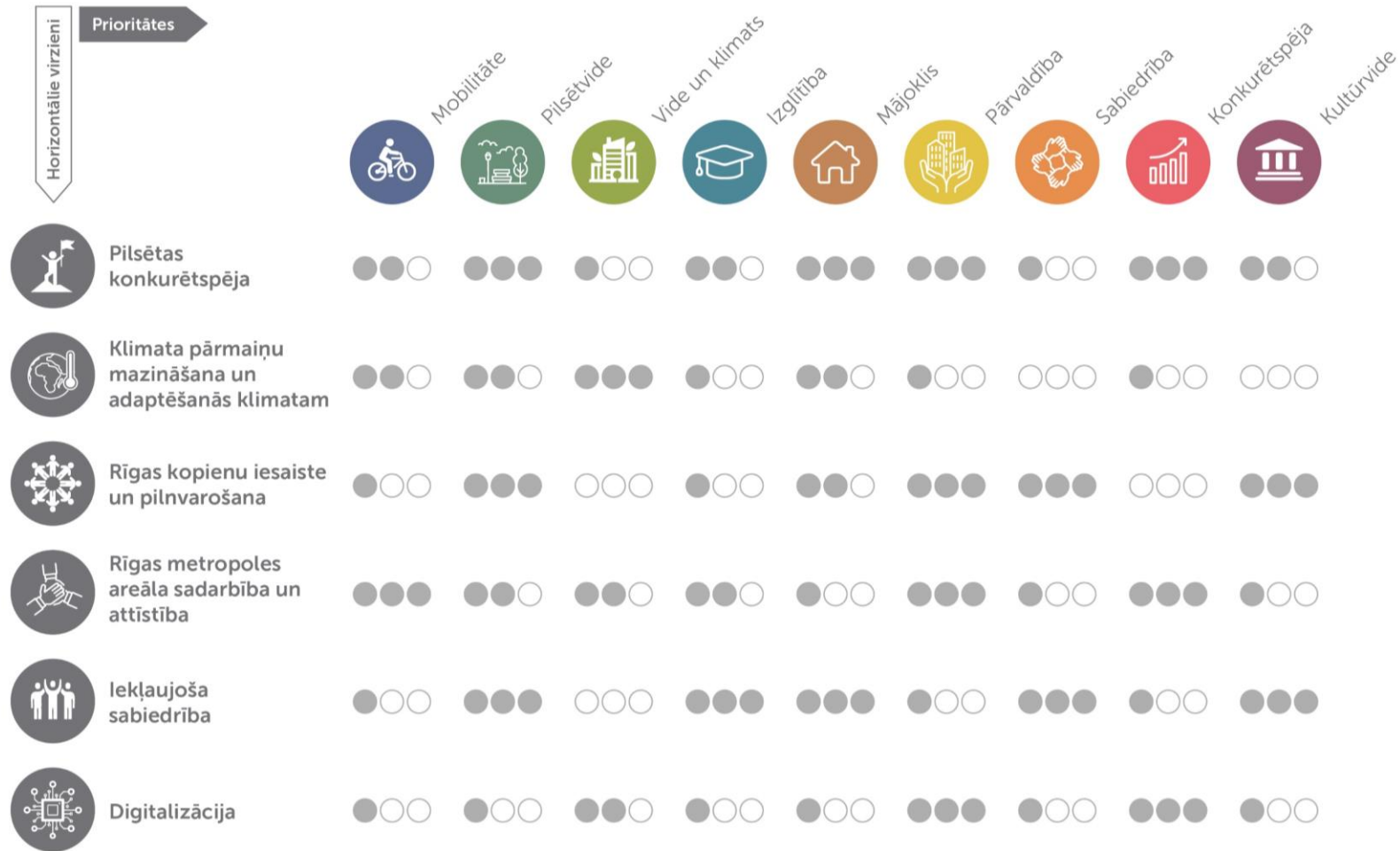


Konkurētspējīga pilsēta ar inovatīvu ekonomiku
(*Konkurētspēja*)



Daudzveidīga un autentiska kultūrvide
(*Kultūrvide*)

HORIZONTĀLO VIRZIENU SAIKNE AR PRIORITĀŠU IETVAROS PAREDZĒTAJIEM RISINĀJUMIEM



○○○ nav saista ●○○ maza saista ●●○ būtiska saista ●●● ļoti nozīmīga saista

ĒRTA UN VIDEI DRAUDZĪGA PĀRVIETOŠANĀS PILSĒTĀ

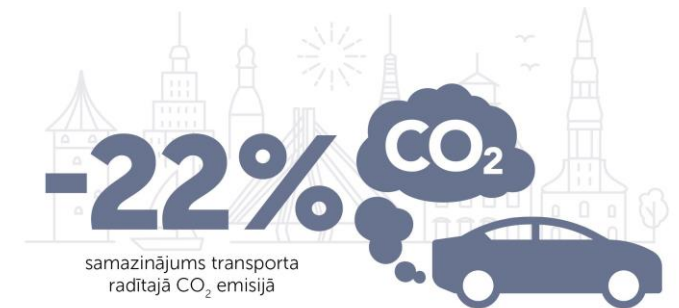
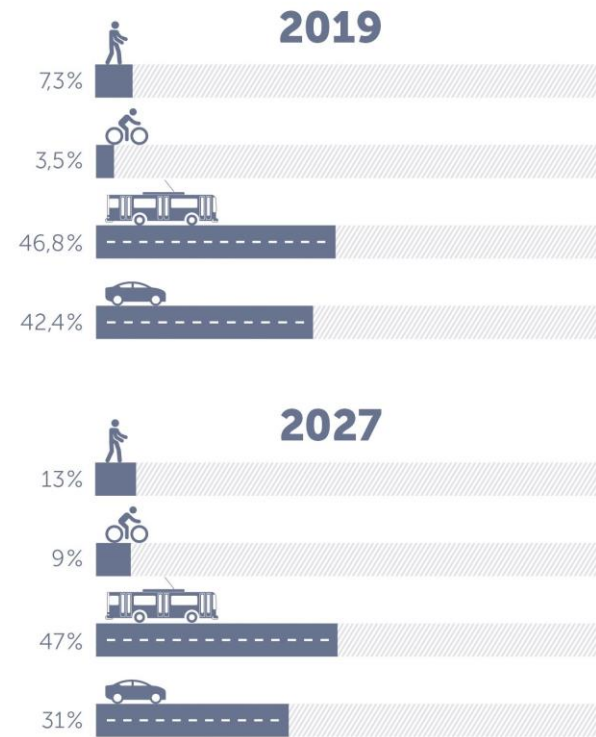
MĒRĶIS

Veicināt klimatam un iedzīvotājiem draudzīgu mobilitāti, padarot pieejamus daudzveidīgus pārvietošanās veidus un radot tam neieciešamo infrastruktūru.

2027. gadā Rīgā panākt:

- ▶ vismaz uz pusi lielāku riteņbraucēju īpatsvaru
- ▶ vismaz par 5% mazāk automašīnu, kas šķērso pilsētas robežu
- ▶ lielāku sabiedriskā transporta lietotāju īpatsvaru
- ▶ 22% samazinājumu transporta radītajā CO₂ emisijā

SATIKSMES VEIDU LIETOTĀJU SADALĪJUMS (MODALITĀTE) PILSĒTĀ



ĒRTA UN VIDEI DRAUDZĪGA PĀRVIETOŠANĀS PILSĒTĀ

MĒRĶIS

Veicināt klimatam un iedzīvotājiem draudzīgu mobilitāti, padarot pieejamus daudzveidīgus pārvietošanās veidus un radot tam neieciešamo infrastruktūru.

2027. gadā Rīgā panākt:

- ▶ vismaz uz pusi lielāku riteņbraucēju īpatsvaru
- ▶ vismaz par 5% mazāk automašīnu, kas šķērso pilsētas robežu
- ▶ lielāku sabiedriskā transporta lietotāju īpatsvaru
- ▶ 22% samazinājumu transporta radītajā CO2 emisijā



**Sabiedriskais
transports**



**Ērta un droša
mobilitāte**



**Mobilitātes
hierarhija**



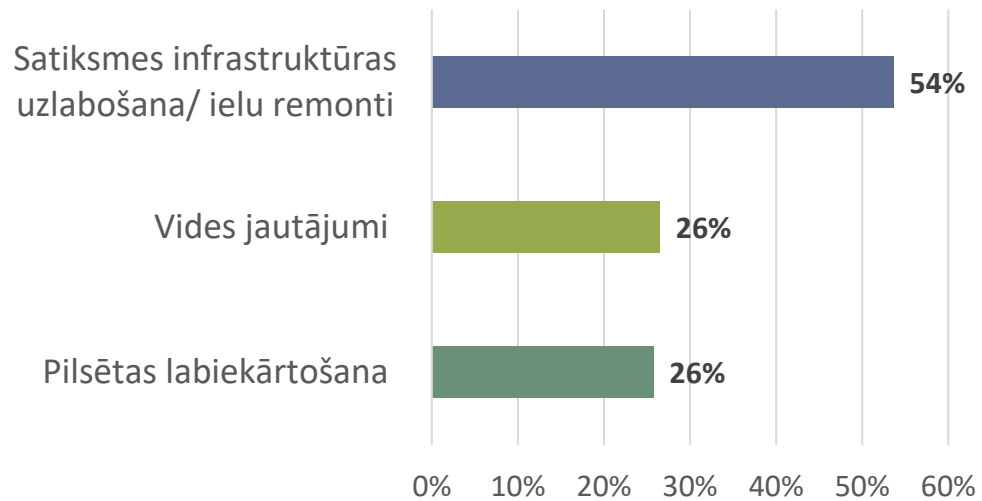
**Sadarbība Rīgā
un Pierīgā**



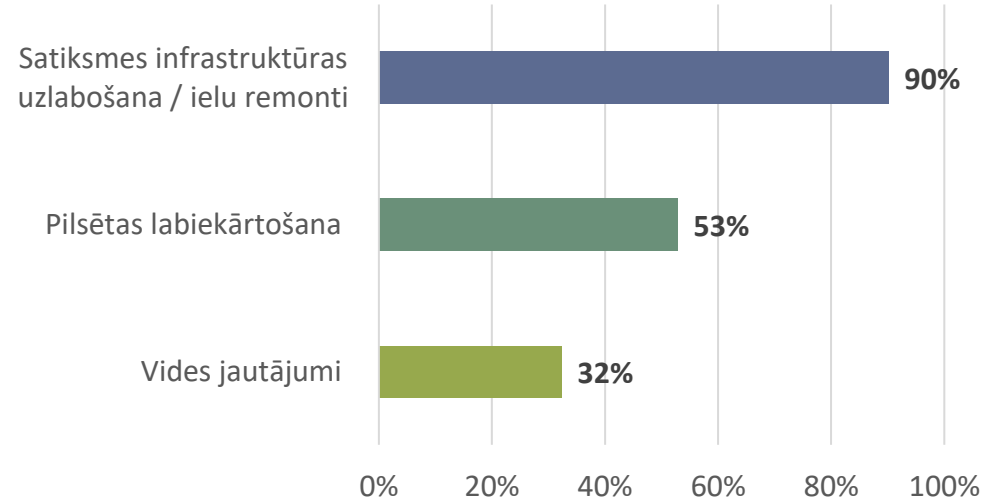
**Sabalansēta
mobilitāte**

IEDZĪVOTĀJU VĒRTĒJUMS

UZLABOJUMI RĪGĀ PĒDĒJO 12 MĒNEŠU LAIKĀ

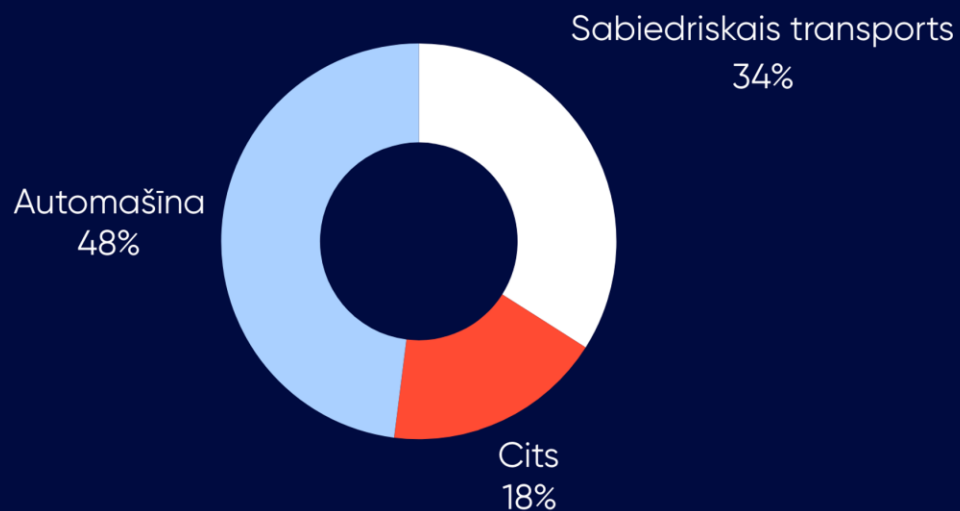


PROBLĒMAS, KURAS BŪTU JĀRISINA APKAIMĒ



IEDZĪVOTĀJU VĒRTĒJUMS

TRANSPORTLĪDZEKĻI



Transporta veidi, kurus iedzīvotāji galvenokārt izmanto darba dienās

28%

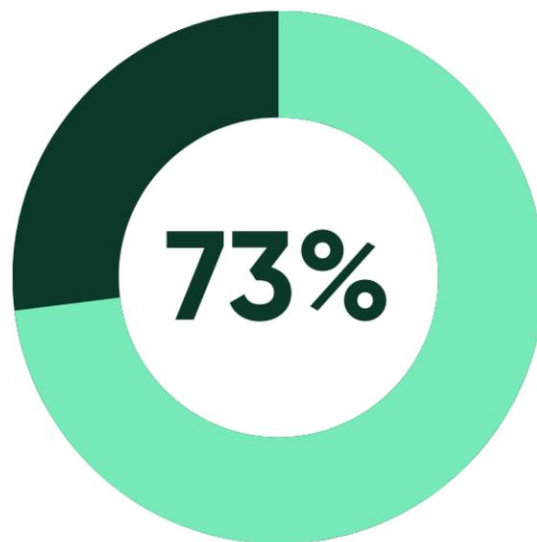
iedzīvotāju pārvietotos ar **velosipēdu**, ja tas būtu drošāk un ērtāk

20%

iedzīvotāju biežāk pārvietotos ar **sabiedrisko transportu**, ja tas būtu lētāk

IEDZĪVOTĀJU VĒRTĒJUMS

PIESĀRŅOJUMS



iedzīvotāju atbalstītu visvairāk piesārņojošā motorizētā transporta **pārvietošanās ierobežojumus** vietās ar augstāko gaisa piesārņojumu

PALDIES!

Linda Danefelde
Rīgas valstspilsētas pašvaldības
Pilsētas attīstības departamenta
Stratēģiskās vadības pārvaldes
Stratēģiskās plānošanas nodaļas vadītāja,
pārvaldes vadītāja vietniece

E-pasts: linda.danefelde@riga.lv
Tālrunis +371 67012842
www.rdpad.lv