



INFRASTRUKTŪRAS
UN INDUSTRIĀLO PROJEKTU ATTĪSTĪBA

2024

RĪGA



SEMINĀRS «KOPELPA – MOBILITĀTE VISIEM» **Pilsētas virzība uz izvirzītajiem ilgtspējīgas attīstības** **mērķiem mobilitātē**

Novērtējums un priekšlikumi par Rīgas attīstības programmas prioritāti «Ērta un videi draudzīga pārvietošanās pilsētā»

2024. gada 17. septembris

1. AP2027 1. prioritāte «Ērta un videi draudzīga pārvietošanās pilsētā»

MĒRĶIS



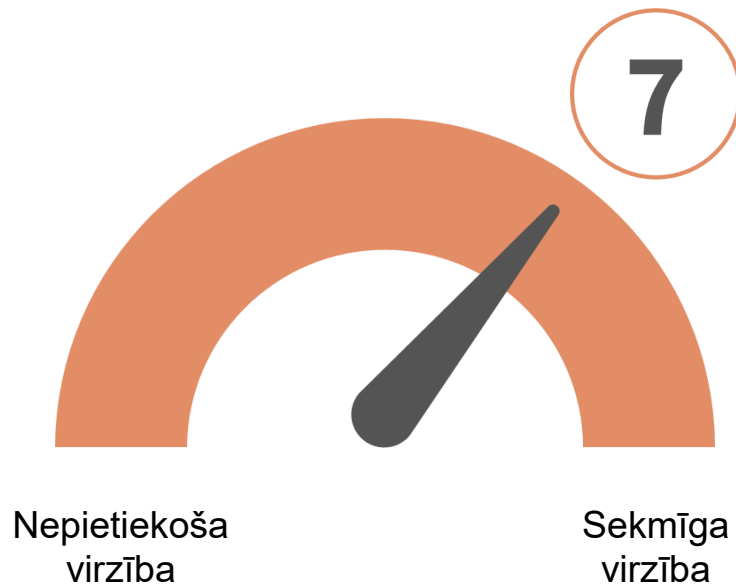
Veicināt klimatam un iedzīvotājiem draudzīgu mobilitāti, padarot pieejamus daudzveidīgus pārvietošanās veidus un radot tam neieciešamo infrastruktūru

REZULTATĪVIE RĀDĪTĀJI 2027



- Vismaz uz pusi lielāks riteņbraucēju īpatsvars
- Vismaz par 5% mazāk automašīnu, kas šķērso pilsētas robežu
- Lielāks sabiedriskā transporta lietotāju īpatsvars
- Transporta radīto CO2 emisiju samazinājums par 22%

2. AP2027 1. prioritātes (P1) izpildes kopējais novērtējums 2023. gadā



- Izvērtējums ir veikts par 2023. gadu, kas ir AP2027 otrais darbības gads no sešiem gadiem
 - Uzdevumu progresa novērtēšanai tiek ņemta vērā 2023. gada izpilde, kā arī uzdevumu rīcībām atlikušais laika periods saskaņā ar 2022. gada 23. februāra Rīcības plānu un 2024. gada 31. maija Rīcības plāna grozījumiem
 - Katra uzdevuma novērtējums 10 punktu skalā ir veikts kā attiecīgā uzdevuma visu rīcību aritmētiskais vidējais novērtējums. Katras rīcības novērtējumam ir vienāds statistiskais svars
- 1) P1 īstenošana 2023. gadā uzskatāma par salīdzinoši sekmīgu, ko apliecina uzdevumu progresa vidējais novērtējums **septiņi punkti**
 - 2) Rīcības plāna izpildes tabulā ieteicams iekļaut plānotās darbības pārskata periodā, lai varētu novērtēt rīcību izpildes progresu. Rīcību faktiskajā izpildē ieteicams norādīt atsauci uz neīstenotajiem investīciju projektiem saskaņā ar Investīciju plāna izpildes tabulu
 - 3) Rīcības plāna izpildes tabulā ieteicams precīzāk aprakstīt un nodalīt (t.sk. novērst dublēšanos) faktiski veiktās darbības no faktiski sasniegtajiem rezultātiem (rezultāti skaitliskā veidā apraksta veikto darbību progresu)

3. AP2027 1. prioritātes uzdevumu novērtējums

Punkti

7

1.1. uzdevums. «Padarīt sabiedrisko transportu par Rīgas mobilitātes mugurkaulu»

- Dzelzceļa integrācija pilsētas sabiedriskā transporta tīklā; mobilitātes punktu attīstība; sabiedriskā transporta pieejamības un pievilcības vairošana
- 14 rīcības un 25 investīciju projekti
- *Risināmie jautājumi: Rail Baltica dzelzceļa staciju integrācija pilsētvidē, plānots izņemt no Rīcības plāna*

7

1.2. uzdevums. «Ieviest mobilitātes hierarhiju»

- Gājēju pārvietošanās izvēles iespējas, velobraucēju infrastruktūras uzlabošana, satiksmes organizācijas pilnveide
- 6 rīcības un 51 investīciju projekts
- *Risināmie jautājumi: 2023.g. netika veikta velonovietņu tīkla infrastruktūras attīstība, pārcelts uz 2024.g.*

7

1.3. uzdevums. «Mobilitāti attīstīt sabalansēti»

- Satiksmes mierināšanas pasākumi, ZEZ ieviešanas plāns, ielu telpas pārkārtošana, autonovietņu politika, sabalansēts pilsētas ielu tīkls
- 21 rīcība un 76 investīciju projekti
- *Risināmie jautājumi: 2023.g. netika izveidotas autostāvvietas koplietošanas transportam, kā arī satiksmes infrastruktūras digitalizētās datu bāzes izveide, pārcelts uz 2024.g.*

5

1.4. uzdevums. «Veidot ērtu un drošu mobilitāti daudzveidīgas publiskās ārtelpas attīstībai»

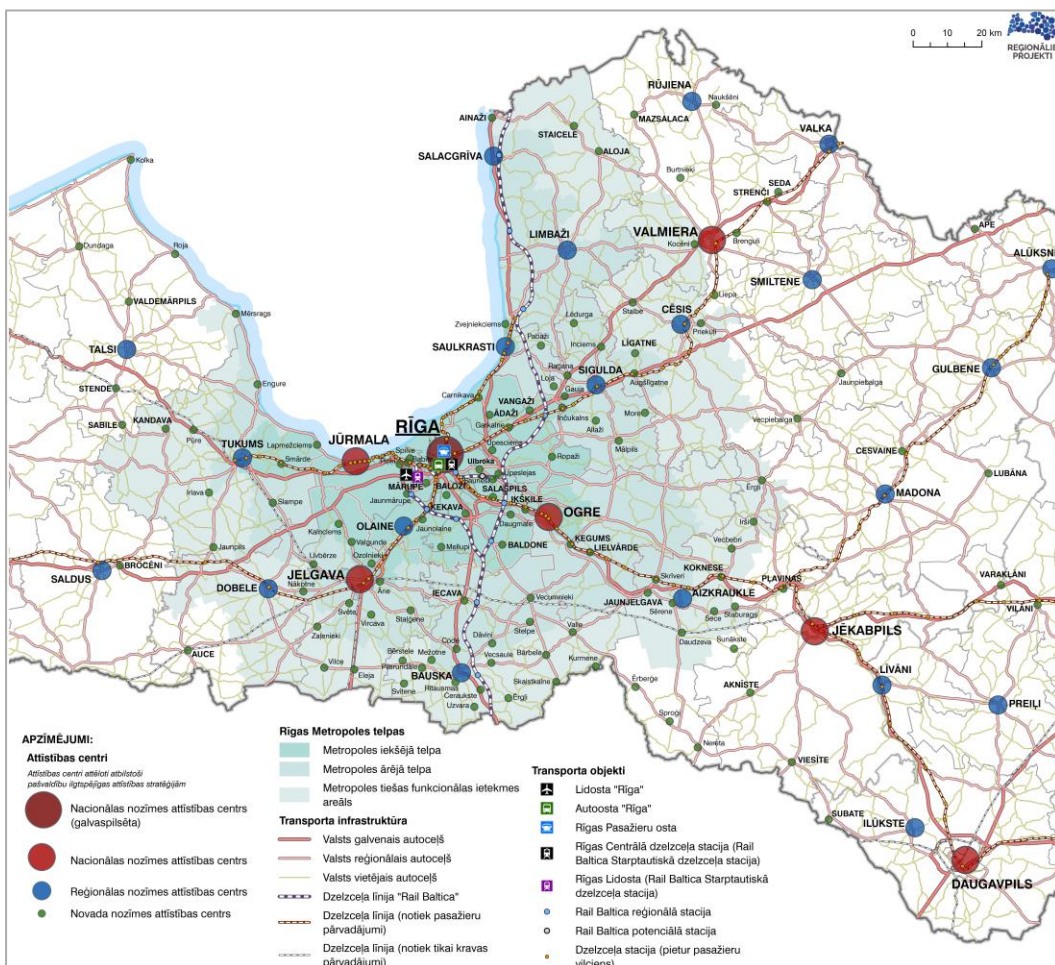
- Satiksmes drošības uzlabošana, vides pieejamības uzlabošana, ielu telpas labiekārtojuma attīstība
- 3 rīcības un 1 investīciju projekts
- *Risināmie jautājumi: 2023.g. netika izstrādātas Vadlīnijas satiksmes īstenošanai dzīvojamajās zonās, pārcelta uz 2024.g.; Rail Baltica integrācija Rīgas mobilitātes infrastruktūrā - nav skaidrs Rail Baltica projekta apjoms*

6

1.5. uzdevums. «Veicināt sadarbību mobilitātes jomā Rīgā un Pierīgā»

- Ilgtspējīgs mobilitātes plāns (SUMP), sabiedriskā transporta sasaiste, mobilitātes punktu attīstība
- 4 rīcības un neviens investīciju projekts
- *Risināmie jautājumi: ar Rail Baltica saistīto projektu īstenošana; nav minēti konkrēti risinājumi Jaunciema gatves atslogošanai no tranzīta satiksmes*

4. AP2027 un ilgtspējīga transporta plānošana



Rīgas mobilitātes telpa = Rīgas metropoles areāls

Dzīvo apmēram 1,1 miljons iedzīvotāju

iedzīvotāju pārvietošanās (svārstmigrācijas) zona līdz 100 km attālumā no Rīgas

Rīga and Pierīga: iekšējā telpa (< 50 km) galvenā iedzīvotāju un mobilitātes koncentrācija (60% no reģionālās nozīmes autobusu pasažieriem un 97% no dzelzceļa pasažieriem)

AP2027 1.5. uzdevuma «Veicināt sadarbību mobilitātes jomā Rīgā un Pierīgā» Rīcība Nr. **APS1222 "Ilgtspējīga pilsētas mobilitātes plāna izstrāde"**

Avots: Pētījums par ilgtspējīga integrēta sabiedriskā transporta plāna, kas veidots kā daļa no Rīgas metropoles areāla pilsētas mobilitātes plāna (SUMP – sustainable urban mobility plan), izveidi (2023)

5. AP2027 1. prioritāte kontekstā ar ilgtspējīgu transporta plānošanu (rīcības)

1

«Padarīt sabiedrisko transportu par Rīgas mobilitātes mugurkaulu»

- Nr. APS0374 "Mobilitāte punktu attīstības koncepcijas izstrāde"
- Nr. APS0362 "Rīgas valstspilsētas pašvaldības sabiedriskā transporta tīkla reformas attīstības plāna izstrāde"
- Nr. APS0373 "Dzelzceļa staciju attīstība un integrācija pilsētas pārvadājumos, t. sk. "Rail Baltica" reģionālo staciju integrācija"

2

«Ieviest mobilitātes hierarhiju»

- Nr. APS0376 «Gājējiem paredzētās satiksmes infrastruktūras un gājēju ielu tīkla pilnveidošana un attīstība»
- Rīcības, kas saistītas ar velosatiksmes infrastruktūras attīstību

3

«Mobilitāti attīstīt sabalansēti»

- Rīcības, kas saistītas ar zemo emisiju zonu ieviešanu (Nr. APS0398, Nr. APS0396 un Nr. APS0397)
- Nr. APS1222 "Ilgtspējīga pilsētas mobilitātes plāna izstrāde"
- Nr. APS0388 "Rīgas transporta simulācijas modeļa uzturēšana, aktualizēšana un atjaunošana", arī APS0387, APS0389
- Nr. APS1221 "Rīgas vēsturiskā centra un tā aizsardzības zonas transporta un mobilitātes attīstības tematiskā plānojuma izstrāde"

4

«Veicināt sadarbību mobilitātes jomā Rīgā un Pierīgā»

- Nr. APS0401 "Paplašināt pilsētas sabiedriskā transporta maršrutu tīklu Rīgas metropoles areālā" – RMA sabiedriskā transporta plāns 2030
- Nr. APS0402 "Līdzdalība vienotās sabiedriskā transporta biļetes izveidē"

5

Rīcības, kas saistītas ar Rail Baltica projekta īstenošanu

- Ietilpst 1.1., 1.3., 1.4. un 1.5. uzdevumā

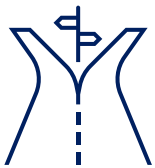
6. Ilgtspējīgs pilsētas mobilitātes plāns (SUMP)

AP2027 1. prioritātes 1.3. uzdevums. «Mobilitāti attīstīt sabalansēti»

- Rīcība Nr. APS1222 «Ilgtspējīga pilsētas mobilitātes plāna izstrāde»
- Darbības 2023. gadā: sadarbībā ar SM un RPR sagatavots projekta pieteikums Eiropas Komisijai
- ES finansējums netika piešķirts, plānots atkārtoti iesniegt projekta pieteikumu DG REFORM

Pārskatītā 2024. gada 13. jūnija Eiropas transporta tīkla (TEN-T) regula 2024/1679

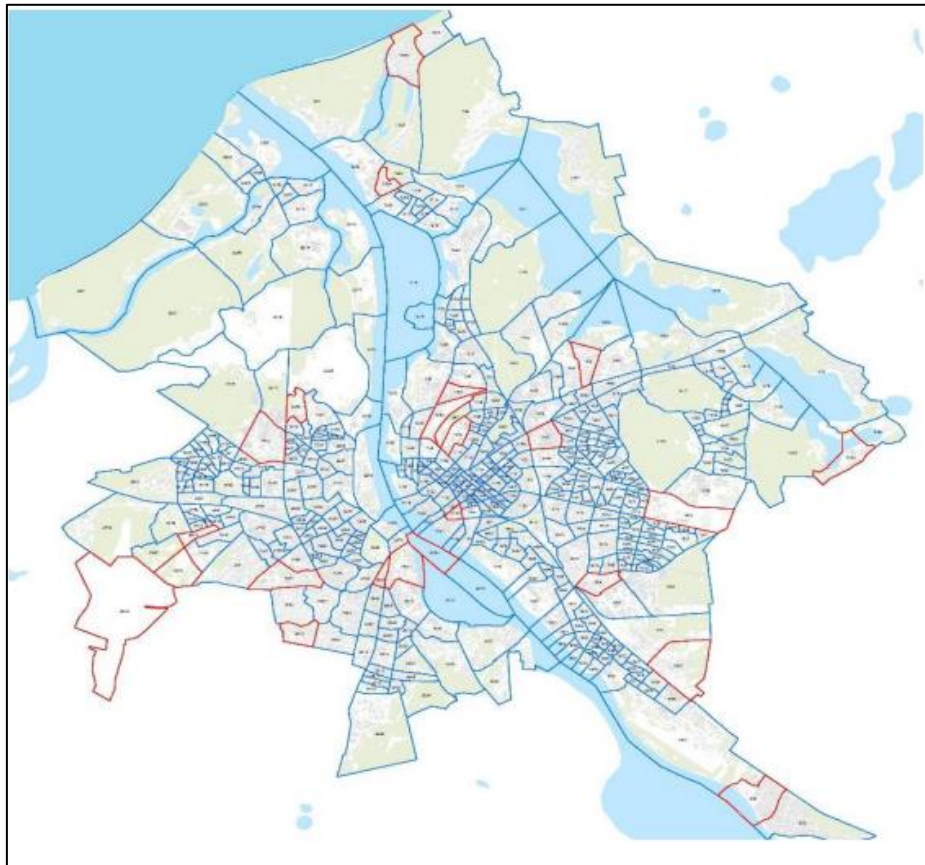
- Stājās spēkā 2024. gada 18. jūlijā
- TEN-T tīkla attīstība trīs posmos līdz 2023. (pamattīkls), 2040. (paplašinātais pamattīkls) un 2050. gadam (visaptverošais tīkls)



Prasības ilgtspējīgu pilsētas mobilitātes rīcības plānu (*sustainable urban mobility plan*) izstrādei

- *Dokuments stratēģiskai mobilitātes plānošanai, kura mērķis ir ilgtspējīgā veidā uzlabot pilsētu funkcionālo teritoriju, tai skaitā svārstmigrācijas zonu pilsētu teritorijā vai tās tuvumā, piekļūstamību un mobilitāti tajās cilvēku un uzņēmumu vajadzībām dzīves kvalitātes uzlabošanai*
- Latvijas plānošanas dokumentu hierarhijā transporta tematiskais plānojums
- Ietver Rīgas valstspilsētas svārstmigrācijas zonu (Rīgas metropoles areāls)
- Eiropas Komisijas Mobilitātes un transporta ģenerāldirektorāts šobrīd strādā pie ilgtspējīgu pilsētas mobilitātes indikatoru (SUMI) izstrādes (ne vēlāk kā 2025. gada 19. jūlijs)
- Rīga kā TEN-T «pilsētas mezgls» minēta Regulas II. pielikumā (vienīgā no Latvijas pilsētām)
- **SUMP Izstrāde un apstiprināšana jāveic līdz 2027. gada 31. decembrim**

7. SUMP: integrēta transporta plānošana un datos balstīta lēmumu pieņemšana



Rīgas valstspilsētas transporta modeļa teritorija (tikai Rīgas valstspilsēta)

Rīgas valstspilsētas transporta modelis: 516 transporta zonas (452 Rīgā, 49 Pierīgā un 15 ārpus Pierīgas)

Modeļa dati lēmumu pieņemšanai: demogrāfija, nodarbinātība, sākuma un galamērķu satiksme, nobraukuma km, sabiedriskā transporta tīkls, transporta intermodalitāte, infrastruktūras kapacitāte, SEG emisijas u.c.

Vienots transporta modelis: jāietver viss RMA (šobrīd tiek nodrošināts daļēji)

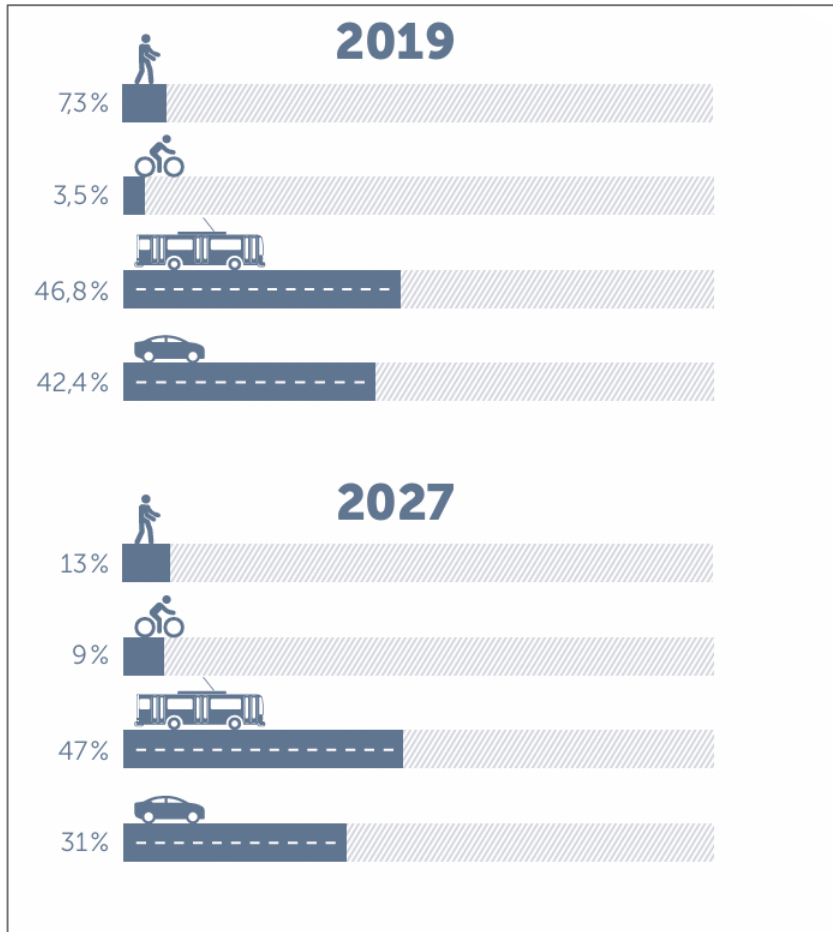
Vienotā datu noliktava: informācija par visiem sabiedriskā transporta veidiem un pakalpojumu sniedzējiem. RDPAD projekts “Vienotas mobilitātes datu ekosistēmas izveide” (ID APS0947)

Transporta plānošana: SUMP izstrāde

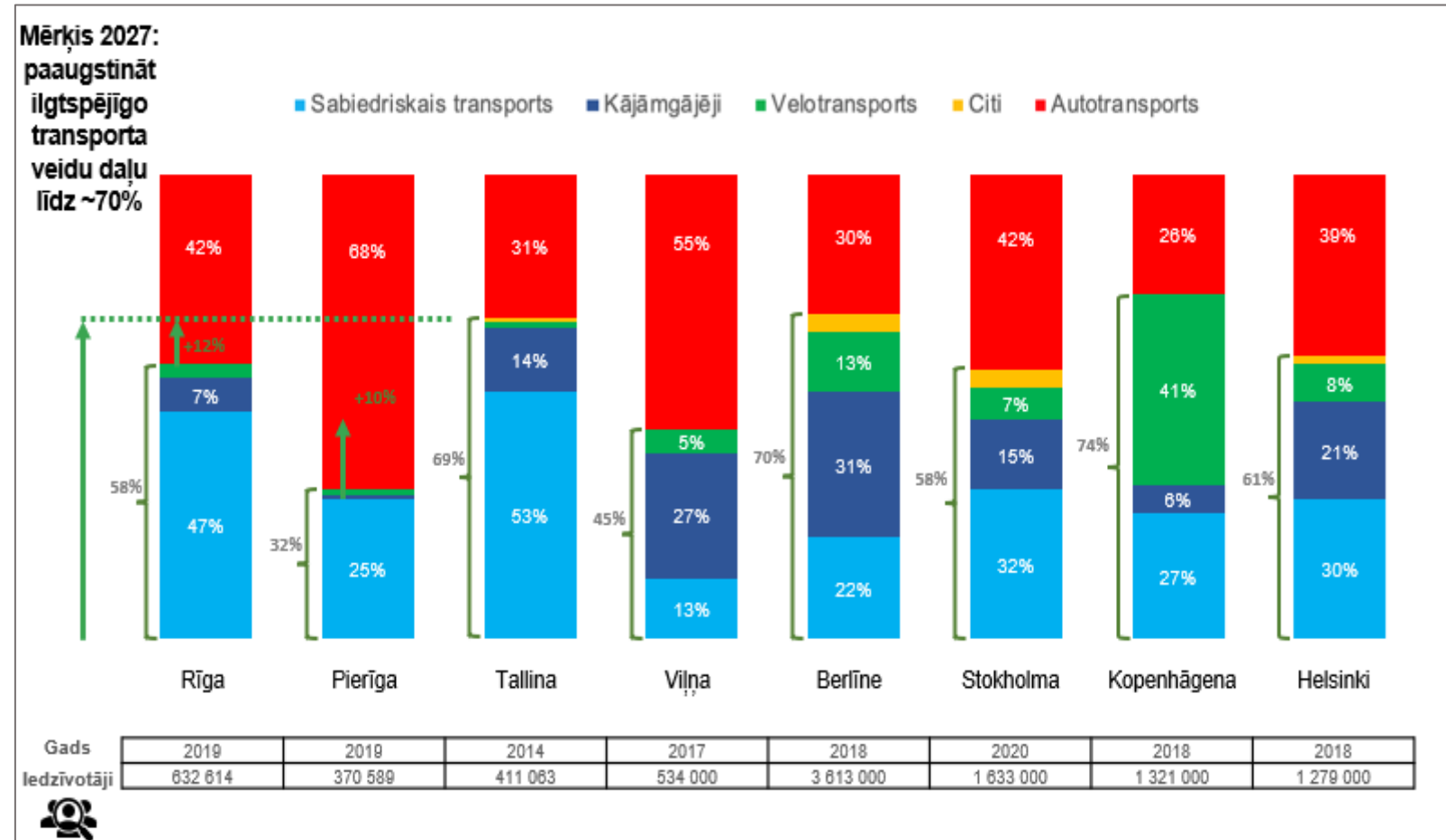
Transporta politikas monitorings: AP2027 pielāgošana SUMI

Rīgas metropoles areāla ilgtspējīga integrēta sabiedriskā transporta plāns no 2024. līdz 2030. gadam (plānots apstiprināt Ministru kabinetā 2024. gadā): vienotās (sabiedriskā) transporta iestādes izveide (?)

8. AP2027 1. prioritāte: iedzīvotāju pārvietošanās modālais sadalījums



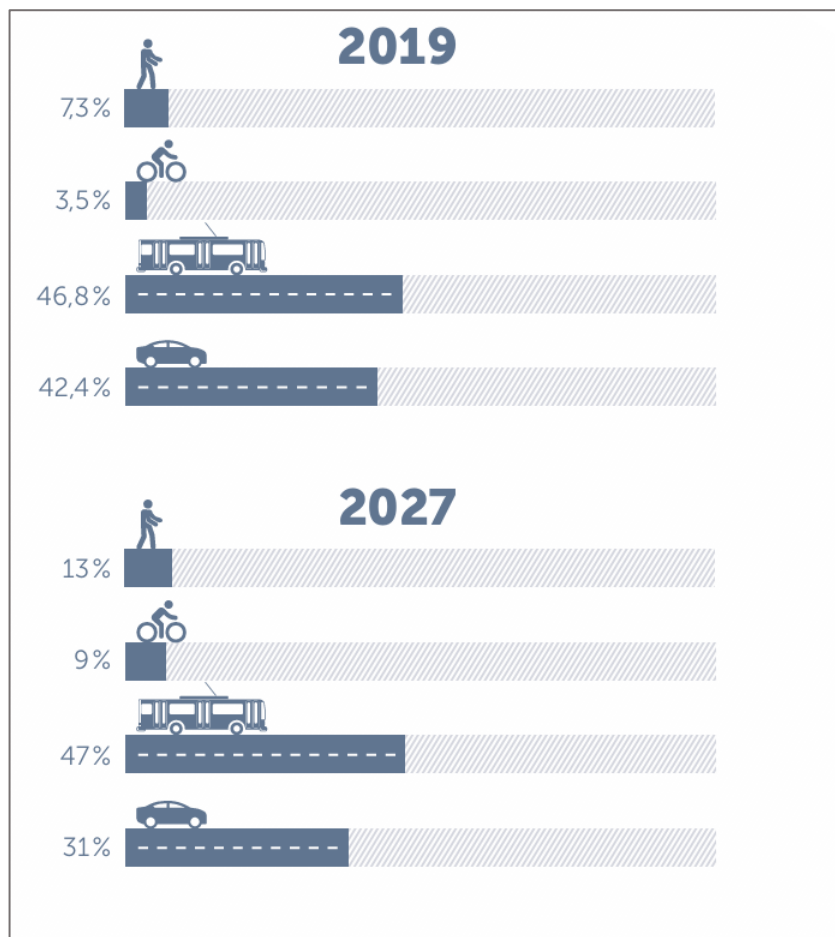
Avots: AP2027



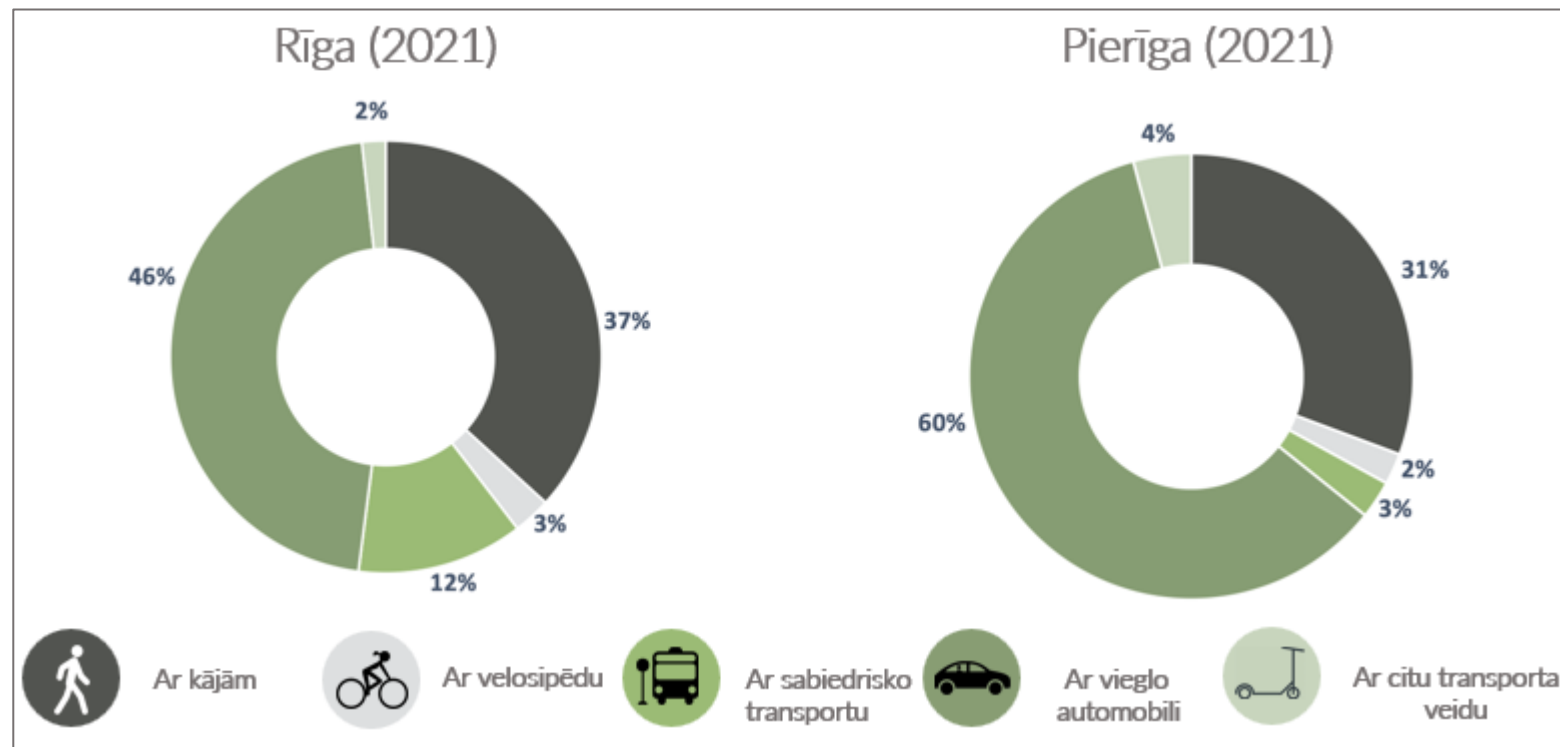
Avots: SIA ARDENIS

- Rīgas valstspilsētā ir salīdzinoši augsts sabiedriskā transporta modālais īpatsvars
- Ilgtspējīgu transporta veidu attīstībai jāveicina kājāmgājēju un velotransporta attīstība

9. SUMI: kāds ir Rīgas iedzīvotāju pārvietošanās modālais sadalījums?



Avots: AP2027



Avots: CSP Mobilitātes apsekojums

- Rīgas iedzīvotāju sabiedriskā transporta modālais sadalījums: 47% vai 12%?
- AP2027: pasažier-km, CSP Mobilitātes pasekojums: pārvietošanās reižu skaits

10. Vienotā datu noliktava: piemērs Rīgas sabiedriskā transporta plānošanai

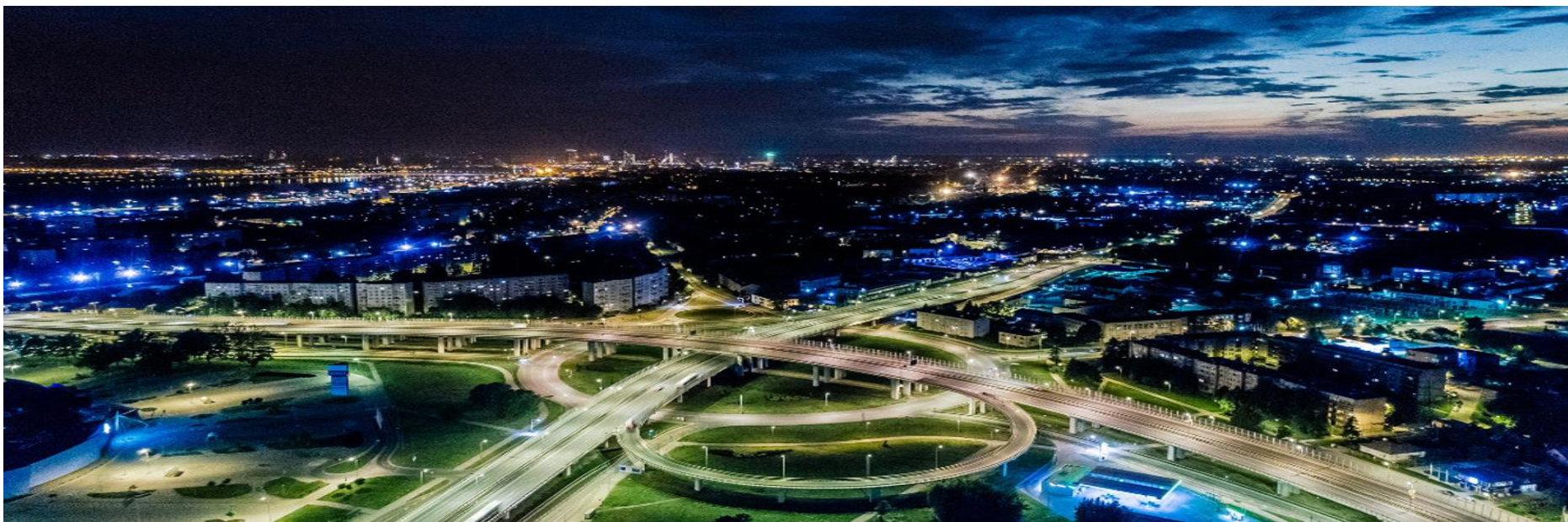
Datu veids	Avots	Pilsētas teritorija	Komentāri
1. Gājēju ietves uz ielām	Augstas detalizācijas topogrāfiskā informācija	n.p.	Informācija ir manuāli jāatlasa, jāpārzīmē no augstas detalizācijas topogrāfiskās informācijas
2. Ielu krustojumi	RDĀMD	Rīga	Nav pilnīga apkopojuma, trūkst daži krustojumi
3. Luksofori	RDĀMD	RVC aizsardzības zona	Nav pilnīga apkopojuma, trūkst daži krustojumi
4. Gājēju tuneļi un pārejas	Augstas detalizācijas topogrāfiskā informācija	RVC aizsardzības zona	Informācija ir manuāli jāatlasa, jāpārzīmē no augstas detalizācijas topogrāfiskās informācijas
5. Sociālās infrastruktūras objekti			
5.1. Parki	Apstādījumu struktūras un publisko ārtelpu tematiskais plānojums	Rīga	Dati nav apkopoti, bet ir iespējams iegūt no RVC apstādījumu sistēmas saglabāšanas un attīstības plāna
5.2. Tirdzniecības vietas	Pašvaldības izpilddirekcijas	Rīga	Iespējams, dati pieejami tikai par Daugavas labo krastu
5.3. Izglītības iestādes	Tematiskais plānojums	Rīga	Dati ir pieejami
5.4. Komerciālās apbūves teritorijas	n.p.	n.p.	n.p.
5.5. Tirgi	n.p.	n.p.	n.p.
6. Zemes izmantošanas veids atbilstoši teritorijas plānojumam	Rīgas teritorijas plānojums un RVC aizsardzības zonas teritorijas plānojums	Rīga	Nepieciešams veikt informācijas atlasī atbilstoši nepieciešamībai

Avots: Pētījums par ilgtspējīga integrēta sabiedriskā transporta plāna, kas veidots kā daļa no Rīgas metropoles areāla pilsētas mobilitātes plāna (SUMP – sustainable urban mobility plan), izveidi (2023)

- Par datiem atbild dažādas institūcijas
- Ne visi dati ir digitāli pieejami vai vispār pieejami

11. Dato balstīta lēmumu pieņemšana: transporta plānošanas uzlabošana

	Esošā situācija	Priekšlikumi
SUMP (Rīcība Nr.APS1222) +Stratēģiskais IVN(?)	<ul style="list-style-type: none"> Pasūtītājs (jurisdikcija)? Budžets (DG REFORM)? Vairāki transporta pētījumi – SUMP sastāvdaļas 	<ul style="list-style-type: none"> Paredzēt finansējumu pašvaldības (valsts?) budžetā Pilnvarojums Rīgas pašvaldībai (RPR?) veikt iepirkumu Iekļaut Nr.APS0374 (mobilitātes punkti) iepirkumā Nr. CAIP 2024/111 (sabiedriskā transporta maršrutu tīkls) SUMP iepirkuma procedūra jāpabeidz 2025. gadā
SUMI	<ul style="list-style-type: none"> AP2027 prioritātes rādītāji SUMI izstrādes stadijā (DG MOVE) Dažādas institūcijas iegūst, analizē un publicē mobilitātes datus (RDPAD, CSP u.c.) 	<ul style="list-style-type: none"> AP2027 saskaņošana ar SUMI DG MOVE EGUM SUMP darba grupa (Latvijas pārstāvji) Sadarbība ar SM, RPR, CSP u.c. Metodikas/datu avotu iekļaušana SUMP iepirkumā
Rīgas valstspilsētas transporta modelis	<ul style="list-style-type: none"> Programmatūru sinhronizācija Datu kvalitāte Datu aktualizācija Tehniskais atbalsts/RDPAD kapacitāte 	<ul style="list-style-type: none"> Modeļa pilnveide (modelis, dati): SUMP iepirkuma 1. daļa RDPAD (Rīgas digitālā aģentūra?) kapacitātes paaugstināšana (vismaz viens pilnas slodzes darbinieks) Pāreja no «projektu principa» un «ikgadējās uzturēšanas» principu» Integrācija ar Rail Baltica transporta modeli (AS RB Rail)
Vienotā datu noliktava	<ul style="list-style-type: none"> Datu nepietiekamība, kvalitātes problēmas Dažādas pašvaldības struktūrvienības atbild par datu iegūvi, glabāšanu un apstrādi 	<ul style="list-style-type: none"> Projekts “Vienotas mobilitātes datu ekosistēmas izveide” Integrācija ar ATD, kā arī Transporta datu nacionālā piekļuves punkta (LVC) datu bāzēm Integrācija ar transporta modeli



Paldies par uzmanību!
