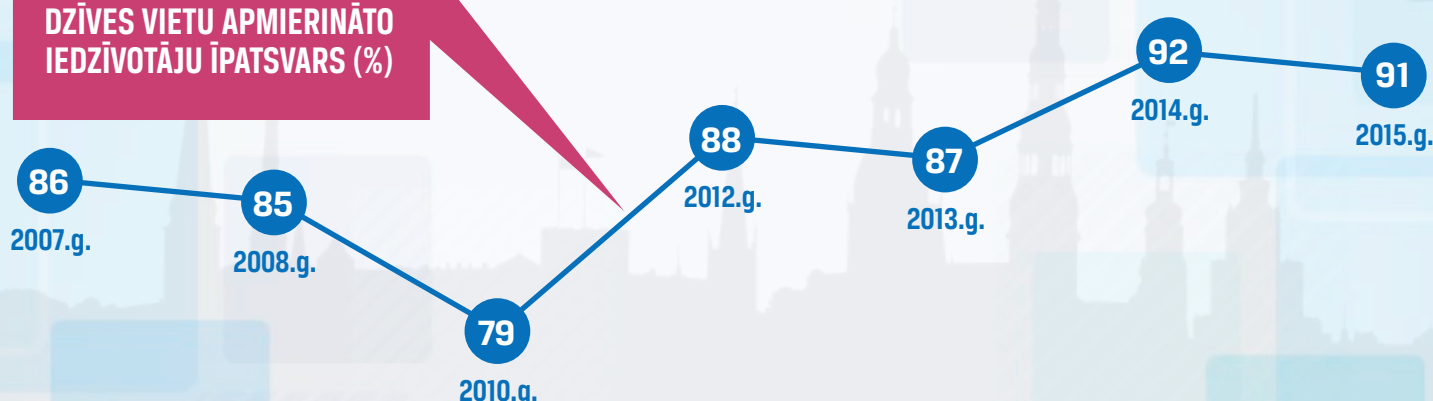


RĪGAS IEDZĪVOTĀJU NODARBINĀTĪBAS UN BRĪVĀ LAIKA RAKSTUROJUMS

AR RĪGU KĀ DARBA UN DZĪVES VIETU APMIERINĀTO IEDZĪVOTĀJU ĪPATSVARŠ (%)



Ar sabiedrisko transportu (katru vai gandrīz katru dienu)



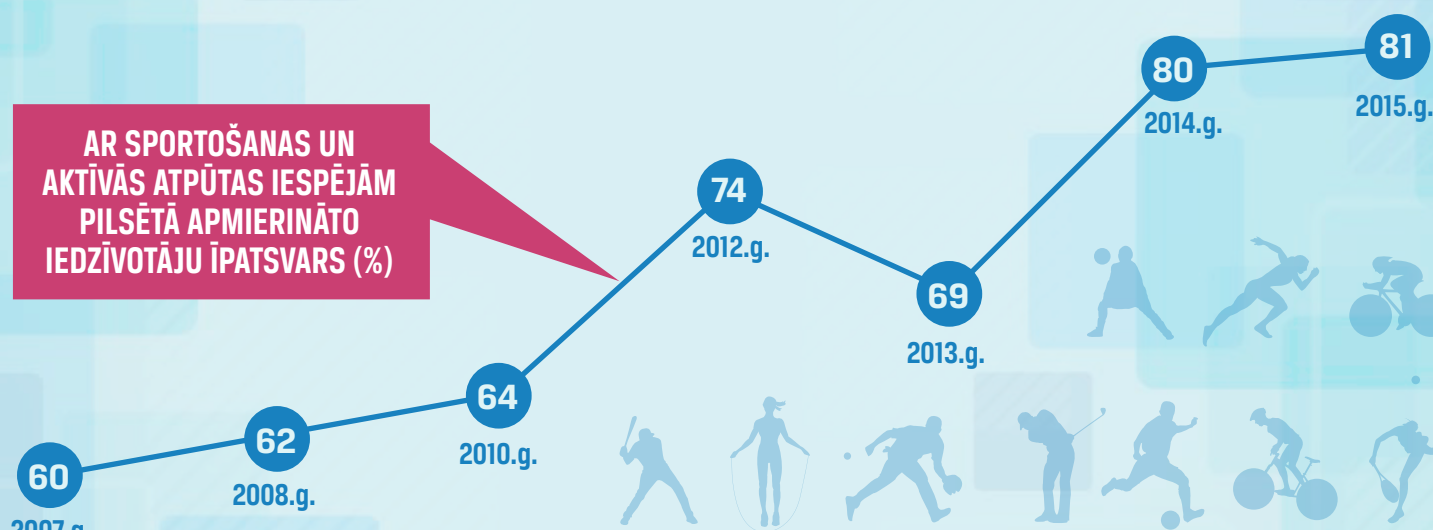
Ar automašīnu (katru vai gandrīz katru dienu)



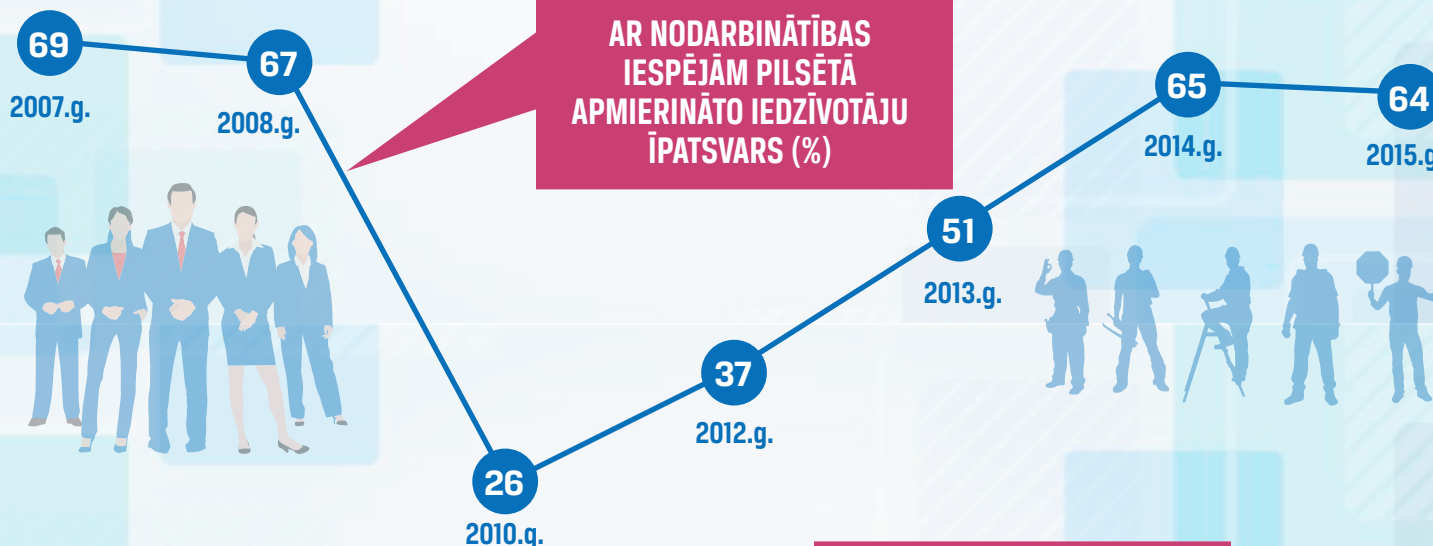
Ar velosipēdu (katru vai gandrīz katru dienu)

PĀRVIETOŠANĀS PILSĒTĀ (%)

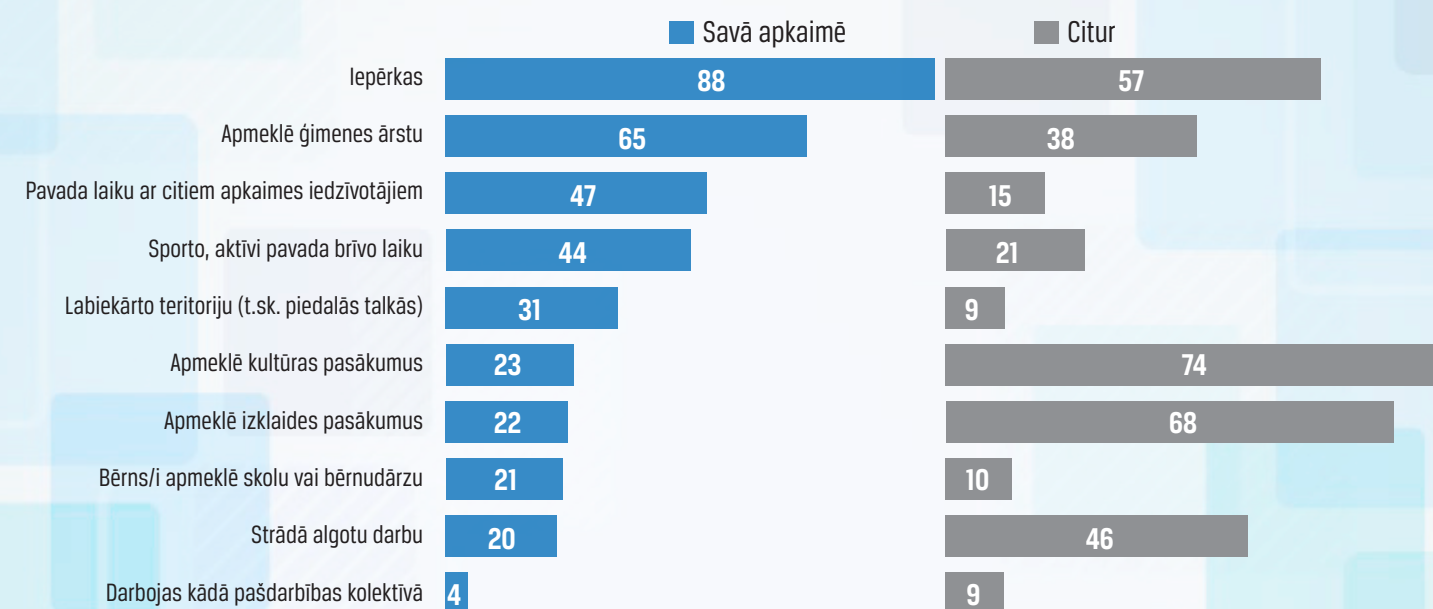
AR SPORTOŠANAS UN AKTĪVĀS ATPŪTAS IESPĒJĀM PILSĒTĀ APMIERINĀTO IEDZĪVOTĀJU ĪPATSVARŠ (%)



AR NODARBINĀTĪBAS IESPĒJĀM PILSĒTĀ APMIERINĀTO IEDZĪVOTĀJU ĪPATSVARŠ (%)



IEDZĪVOTĀJU AKTIVITĀTES SAVĀ APKAIMĒ UN ĀRPUS TĀS (%)



BRĪVĀ LAIKA PAVADĪŠANAS VIETAS (%)



Datu avots: Pētījuma „Rīgas iedzīvotāju apmierinātība ar pašvaldības darbību un pilsētā notiekošajiem procesiem” dati. Aptaujas tehniskā informācija: mērķa grupa - iedzīvotāji vecumā no 15-75 gadiem, kuru pastāvīgā dzīves vieta atrodas Rīgā; izlases apjoms - 2043 respondenti; aptaujas īstenošanas laiks - no 2015.gada 22.maija līdz 26.jūnijam; aptaujas īstenoātājs - pretendentu apvienība SIA „Aptauju Centrs” un SIA „Excolo Latvia”.